

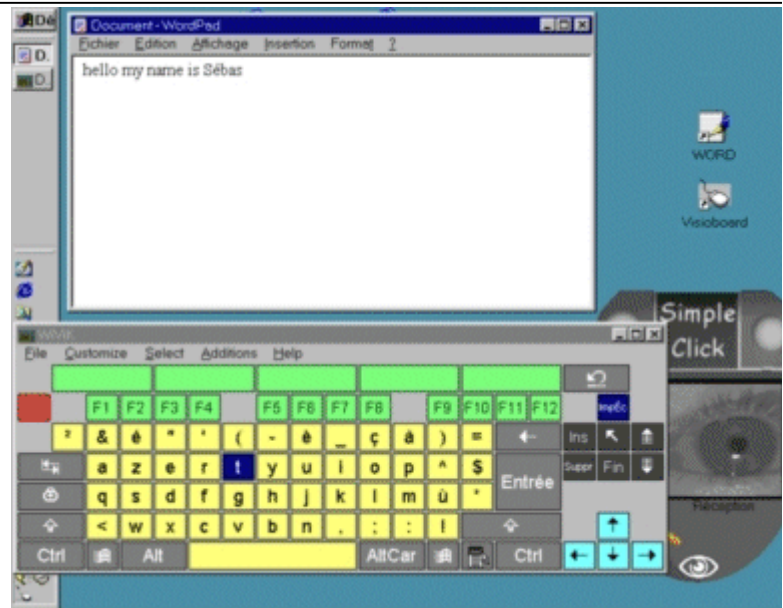
Qu'est ce que Visioboard ?

VISIOBOARD remplace la souris et le clavier d'un ordinateur standard opérant sous environnement Windows.

Le déplacement du curseur s'effectue directement à l'aide du regard. La validation (clic de souris) peut être déclenchée, au choix de l'utilisateur, par une fixation prolongée, par un clignement ou par un contacteur.

VISIOBOARD permet ainsi l'accès par le simple regard à un grand nombre d'applications :

- écriture de texte
- dessin
- contrôle d'environnement
- navigateurs internet
- messagerie électronique (email)



*écriture de texte à l'aide de Wordpad avec le clavier virtuel Wivik :
l'utilisateur écrit en regardant les touches du clavier virtuel.
Le clavier virtuel "The Grid" de Sensory Software est également compati*

[CLIQUEZ ICI POUR VOIR LA LISTE \(non exhaustive\) D'APPLICATIONS COMPATIBLES AVEC VISIOBOARD](#)

Comment fonctionne Visioboard ?

VISIOBOARD intègre l'écran de l'ordinateur (afficheur à cristaux liquides) et deux caméras :



- la caméra "tête" repère la position des deux yeux

- la caméra "oeil" détermine avec précision la direction du regard à partir de la position du reflet cornéen par rapport au centre de la pupille



image de la caméra "tête"



image de la caméra "oeil"

Les apports de Visioboard

VISIOBOARD présente de nombreuses innovations technologiques qui permettent une utilisation simplifiée avec un minimum de contraintes :

- sans immobilisation de la tête
- sans contact avec le visage
- sans contraintes d'environnement lumineux
- le bras articulé permet une utilisation en position assise, semi-assise ou couchée.
- accès complet à l'environnement Windows

