

Secteur
médicalisé



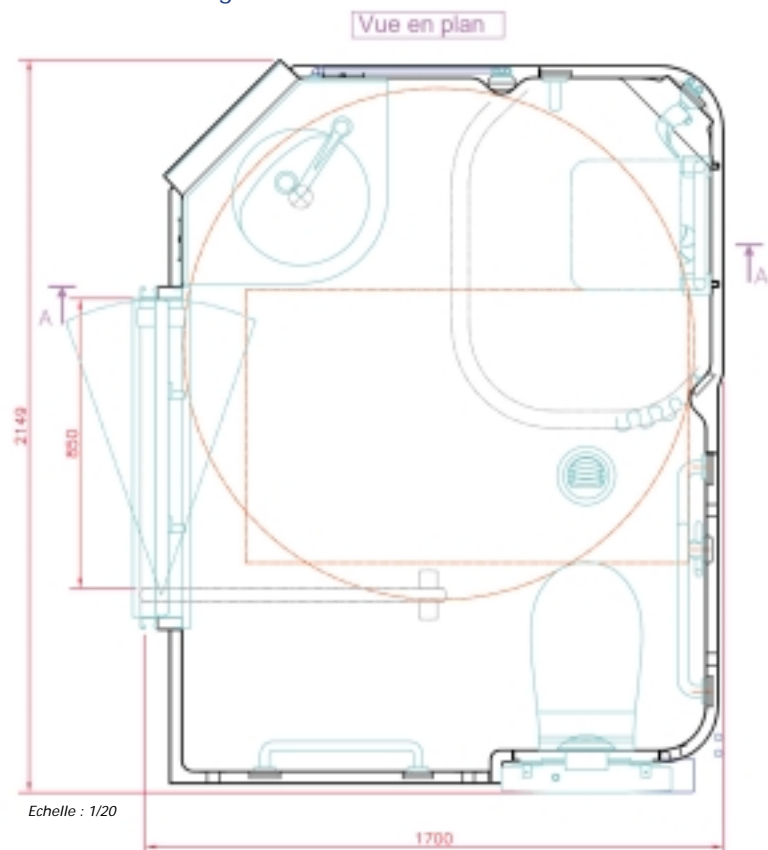
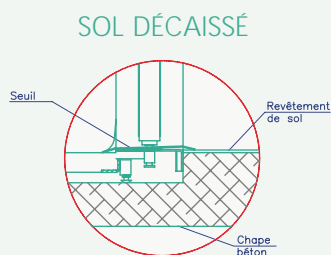
AZURITE

AZURITE



Ouverture
ingénieuse
de la porte
vers l'intérieur
et l'extérieur.

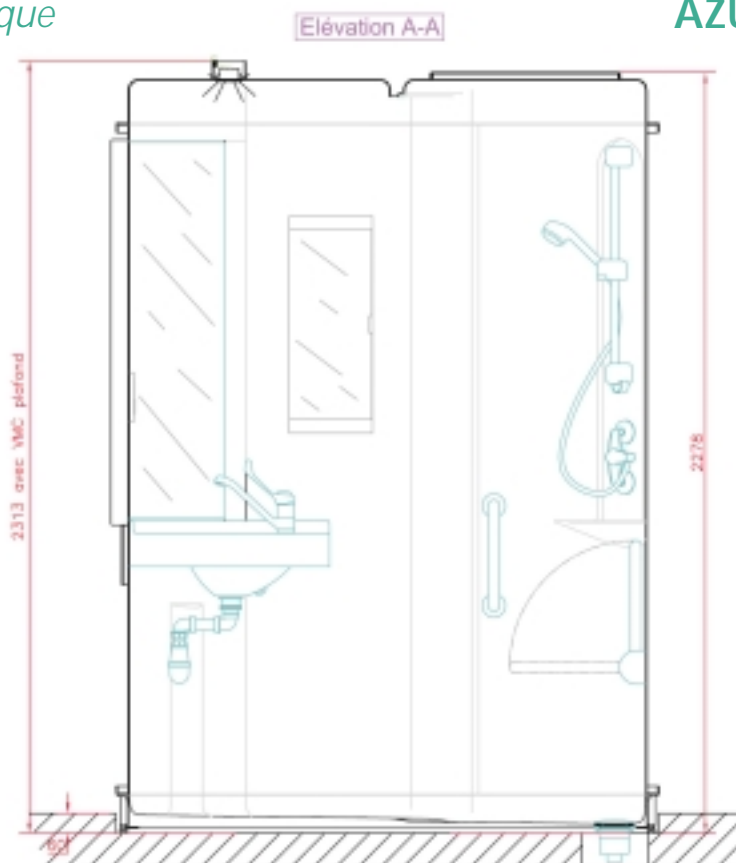
- Surface au sol : 3,00 m²
- Passage mini par élément : 1900 x 700 mm
- Poids total du bloc : 420 kg



Calyps'eau
La cabine de bain

par  BAUDET
COMPOSITES

Sens
des cabines



La Structure

- Receveur, plafond et 4 parois en composite polyester.
- Sol relief anti-dérapant.
- Classement Feu : M2
- Il est impératif de prévoir un décaissé dans le sol pour une mise à niveau de l'accès.

Les Equipements

- Bloc-porte composé d'une huisserie métallique E.Z. et d'une porte battante stratifiée sur pivots équipée d'une serrure avec bouton de porte.
- Plan vasque en béton de résine avec mitigeur en laiton chromé.
- Ensemble douche : mitigeur douche avec flexible et pomme de douche chromée posée sur une barre réglable, poignée de maintien et siège de douche relevable.
- Cuvette wc suspendue et rehaussée, équipée d'un abattant double, d'une poignée de maintien et d'un réservoir encastré.
- Accessoires : miroir, rideau de douche, porte-serviette, porte-savon, distributeur de papier et porte-peignoir.

L'Électricité et la Ventilation

- Spot halogène et hublot central intégrés au plafond.
- Prévoir un disjoncteur différentiel 15A/30mA.
- Liaison équipotentielle en attente.
- Bouche VMC.

Les Raccordements

- Accès à la tuyauterie d'alimentation et aux évacuations par deux trappes démontables situées dans le plafond et au dessus du wc.

Les Options

- Mitigeur douche thermostatique.
- Mitigeur douche temporisé.
- Prise rasoir.
- Douchette lave bassin.
- Appel infirmière.
- Petite armoire de toilette.
- Trapillon.
- Siège de douche amovible (suivant quantitatif).

Hors Prestations

- Déchargement, manutention et habillage.

