



CITRINE

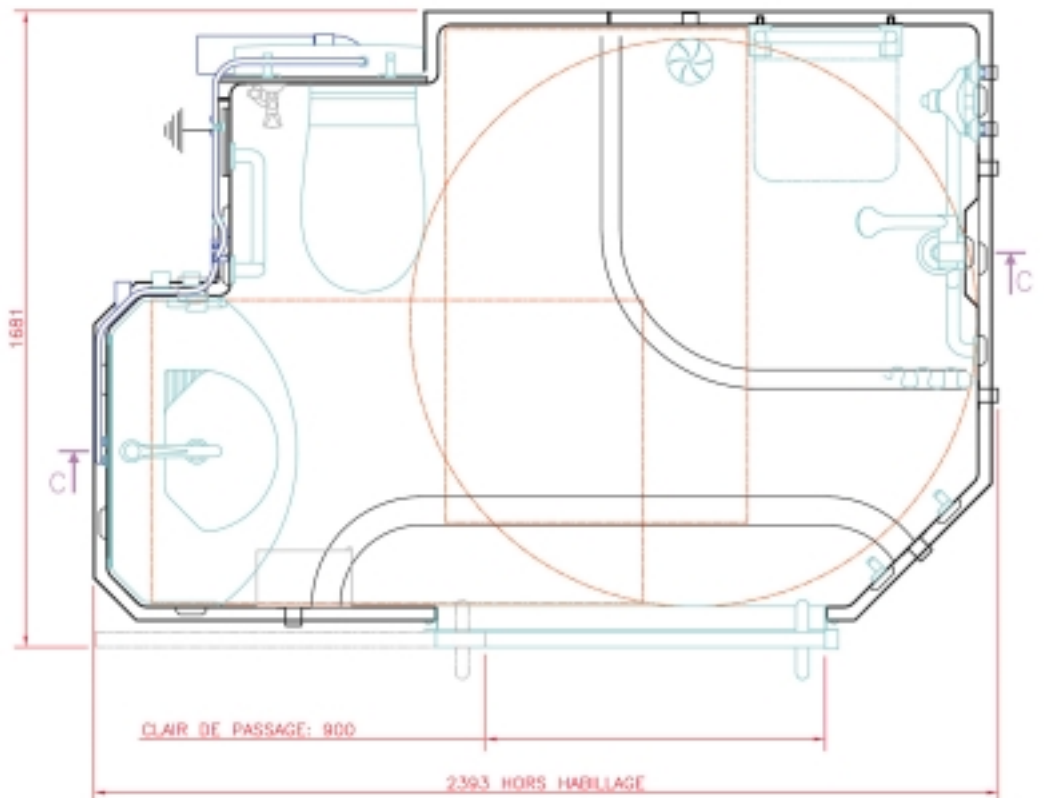
CITRINE



Un espace
privilegié
pour les
déplacements
en fauteuil
roulant.

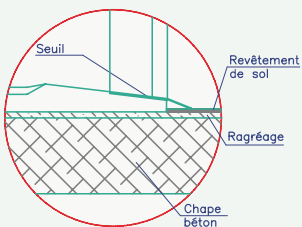
- Surface au sol : 3,70 m²
- Passage mini par élément : 1900 x 800 mm
- Poids total du bloc : 380 kg

Vue en plan

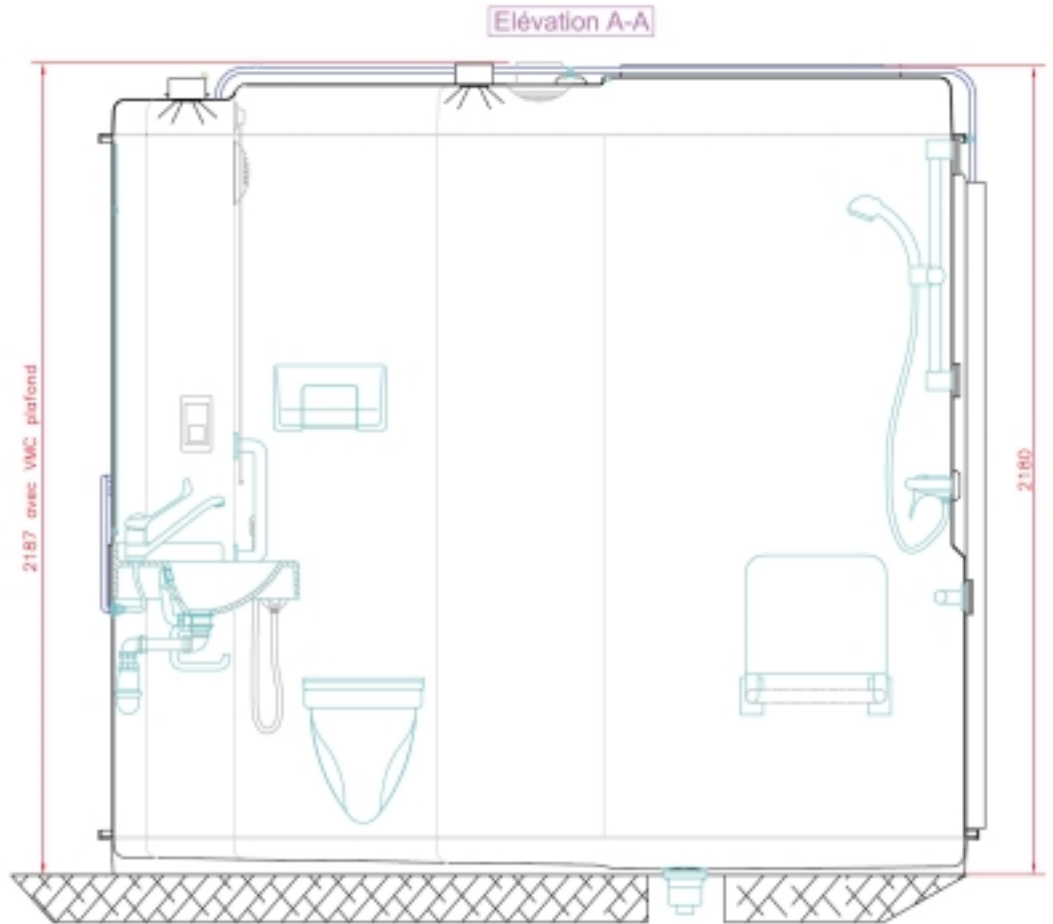


Echelle : 1/20

SOL AUTOPORTEUR



Sens
des cabines



La Structure

- Receveur, plafond et 3 parois en composite polyester.
- Sol autoporteur à relief anti-dérapant.
- Classement Feu : M2

Les Equipements

- Bloc-porte composé d'une huisserie métallique E.Z. et d'une porte coulissante avec poignée de tirage.
- Plan vasque en béton de résine avec mitigeur en laiton chromé.
- Ensemble douche : mitigeur douche avec flexible et pomme de douche chromée posée sur une barre réglable, poignée de maintien et siège de douche relevable.
- Cuvette wc suspendue et rehaussée, équipée d'un abattant double et réservoir encastré.
- Accessoires : miroir, rideau de douche, porte-savon, distributeur de papier et 2 porte-peignoirs.

L'Électricité et la Ventilation

- 3 spots intégrés.
- Prévoir un disjoncteur différentiel 15A/30mA.
- Liaison équipotentielle en attente.
- Bouche VMC.

Les Raccordements

- Accès à la tuyauterie d'alimentation et aux évacuations par trappes démontables situées près du wc et en plafond.

Les Options

- Mitigeur douche thermostatique.
- Tablette de rangement.
- Prise rasoir.
- Appel infirmière.
- Douchette lave bassin.
- Petite armoire de toilette.
- Siège de douche amovible (suivant quantitatif).

Hors Prestations

- Déchargement, manutention et habillage.

