



Kit Double Main Courante

Disponible avec un axe à démontage rapide ou fixe par pantographe.



Commande Unilatérale

par levier pendulaire, disponible en hauteur d'assise 51, 48,5 et 46 cm.



Kit Transit

Roues 12" pneu ou bandages. Disponible en hauteur d'assise 46, 48 et 51 cm.

Caractéristiques techniques



38, 40,5, 43, 45,5, 48, 50,5 cm



40, 45 cm



41, 43,5, 46, 48,5, 51 cm



40, 43, 51 cm



de 17 à 29,5 cm



35 à 48 cm
45 à 53 cm



80° / 0° - 80°



0° / 7° / 0° - 30°



Largeur d'assise*



81,5 - 102 cm



99 cm
104 cm



80 cm
85 cm



28,5 cm



14,5 kg



max. 125 kg

*) Largeur d'assise:

Std. + 20,0 cm
Transit + 19,0 cm
DMC fixe + 24,5 cm
DMC DR + 22,5 cm
Arnas + 23,5 cm
XTRA + 19 cm

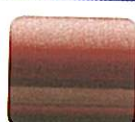
Coloris de châssis



Bleu Saphir



Anthracite



Rouge Rubis



Argent

Toiles



Nylon noir