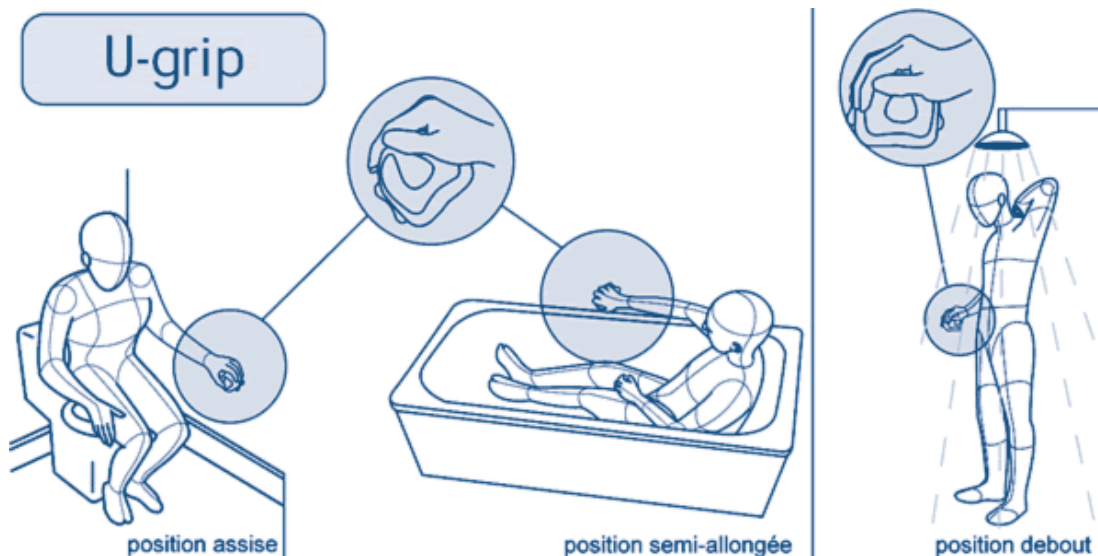


# Descriptif produit

L'appui mural U-GRIP est l'alternative aux multiples barres de maintien. Ergonomique, esthétique, fonctionnel. D'un encombrement réduit, il vous accompagnera dans vos toilettes, votre salles de bain!

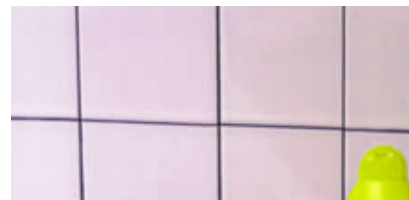


## Des gestes naturels



## Les supports de vente

Les savoir-faire SERENIS, nous permettent de développer en collaboration avec nos clients des outils spécifiques d'aide à la vente : *notice de montage de U-grip appui mural, brochures / cartes postales (format 21x10.5 cm)...*



U-grip



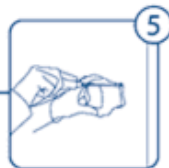
Positionner l'U-grip suivant votre confort.



vertical pour la position debout.



incliné pour les positions assise et semi-allongée



visser.

Gabarit de perçage échelle 1



Repérer les trous de perçage. (vous pouvez vous aider du gabarit de perçage ci-dessous)



percer les trous.



**ATTENTION!**

Mettez des chevilles adaptées à la nature de votre mur et de la charge.

