

LES PRODUITS

BAIGNOIRE AMBULANTE : BE 07

[\(Retour "Produits"\)](#)



Dérivée de l'ancienne baignoire BE 06 apprécié pour le maintien à domicile, cette nouvelle version peut être utilisée pour le [transfert](#) , le [bain](#) la [douche](#).

Elle trouve tout naturellement sa place dans établissements répartis en petites structures séparées ne disposant pas d'infrastructure lourdes.

Elle peut également être utilisée dans une pièce disposant d'un [point d'eau](#).

Accès Rapide

- [DESCRIPTIF GENERAL](#)
- [CARACTERISTIQUES TECHNIQUES](#)
- [NOTRE AVIS](#)
- [QUESTIONS / REPONSES](#)
- [GALERIE PHOTOS](#)

DESCRIPTIF GENERAL [\(accès rapide\)](#)

[Baignoire roulante](#) permettant le transfert facile et rapide entre la chambre et la salle de bain.

[Baignoire inclinable](#) en composite

[Ergonomique](#), elle permet à l'opérateur de travailler sans se baisser.

[Mobile](#), pour aller chercher la personne et l'amener dans la salle de bain ; les roulettes sont munies de bandes caoutchouc non tachant et de freins d'immobilisation.

[Autonome](#), puisque son installation et son utilisation peuvent se faire dans différents locaux (seul un point de vidange est nécessaire).

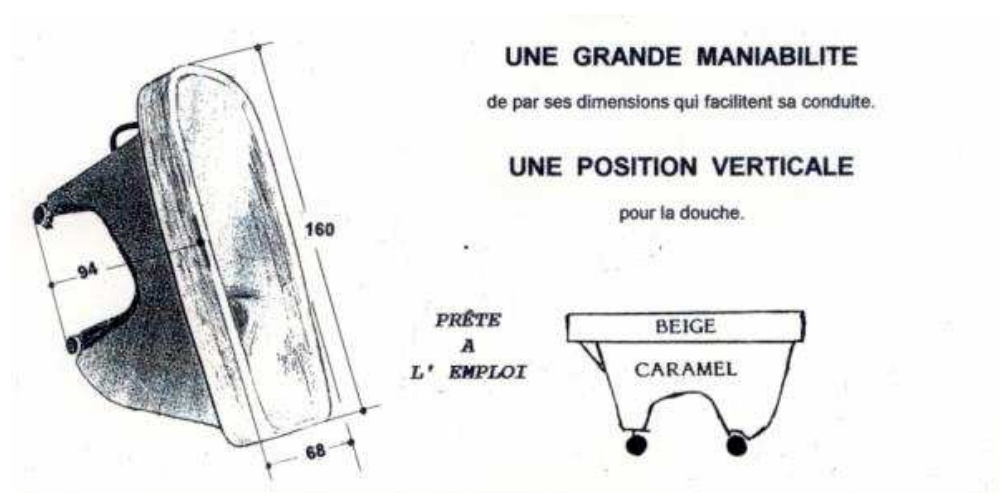
Economique, elle évite d'effectuer de coûteux travaux d'installation.

Le basculement permet d'installer la personne avec un effort inférieur à 20 Kg et peut éviter l'utilisation d'un fauteuil malade.

L'installation en flexion évite les risques de glissades au fond de la baignoire et favorise la tenue des personnes hypotoniques.

Maniable par ses dimensions qui facilitent sa conduite et peut se mettre en position verticale pour la douche.

CARACTERISTIQUES TECHNIQUES [\(accès rapide\)](#)



NOTRE AVIS [\(accès rapide\)](#)

BAIGNOIRE BASCULANTE !!!

Faire profiter du bain une personne à mobilité réduite n'est pas simple, voire impossible si on ne dispose pas d'installation sophistiquée et coûteuse.

La BE 07 essaye de résoudre partiellement ce problème de plusieurs façons.

Elle est mobile pour permettre le transport de la chambre à la salle de bains.

Elle est basculante pour faciliter l'accès.

Elle est à hauteur de personne pour éviter les lumbagos à la tierce personne.

Elle est autonome, ne nécessitant aucune installation particulière.

Livrée prête à l'emploi , elle se remplit avec une douchette et se vide avec son tuyau de vidange.

Elle assure la sécurité par sa forme qui interdit toute glissade au fond.

Elle est simple et sans entretien donc peu onéreuse.

[QUESTIONS / REPONSES](#) (accès rapide)

Question : Cette baignoire peut-elle circuler en appartement ? ,

Réponse : Elle passe par des portes de 70 et tourne dans des portes de 90 depuis des couloirs.

Question : Où peut-on vider ? ,

Réponse : Dans tous les réceptacles (WC, bidet, douche, ...etc) d'une hauteur inférieure à 40 cm.

Question : Peut-on circuler avec de l'eau dans la baignoire ?

Réponse : NON., risque de débordements.

Question : Quel est l'effort pour le basculement ?.

Réponse : L'effort est pratiquement indépendant du poids du patient. Il est d'environ 20 kg au moment de l'arrivée du basculement pour permettre la stabilité il est nul dans la phase intermédiaire de manoeuvre.

Question : La stabilité est-elle sûre ?

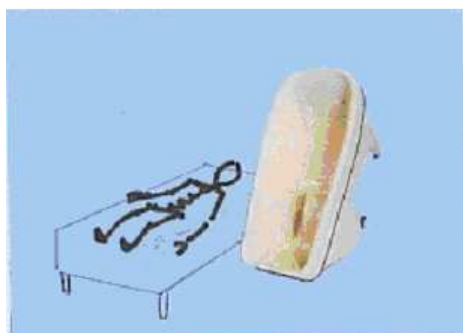
Réponse : La stabilité est assurée dans les 2 positions dans la limite d'effort de 20 kg. Pour cette sécurité lors du bain on peut appuyer la partie AV (pieds) contre une paroi (mur ou porte) pour éviter de freiner les roues.

Pour vos questions, [cliquez ici](#)

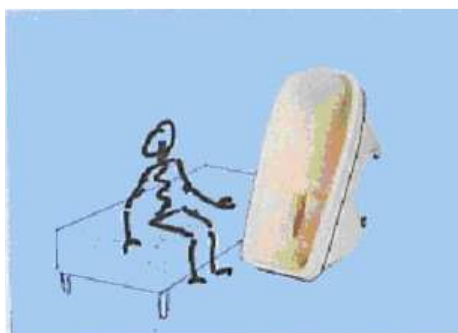
GALERIE PHOTOS(accès rapide)



[HAUT DE PAGE](#)



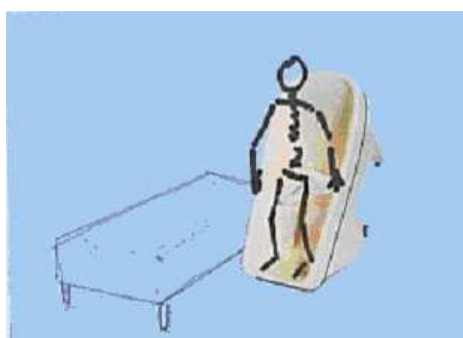
couché



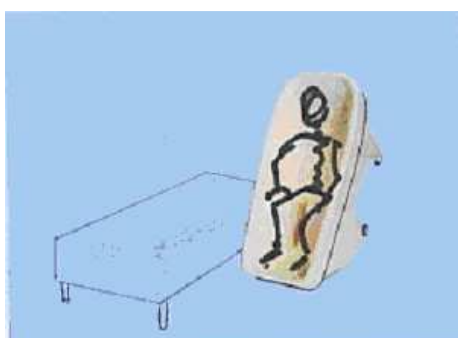
assis



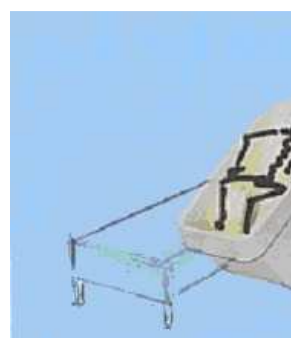
debout devant



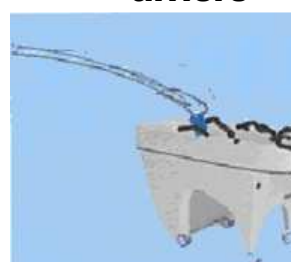
debout dedans



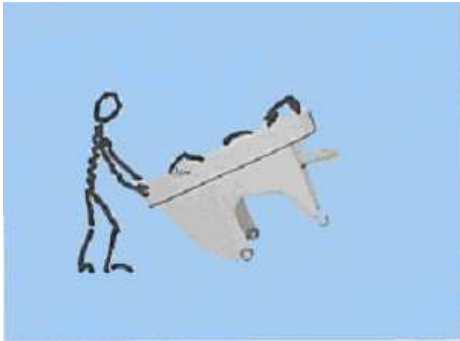
assis dedans



**basculement
arrière**

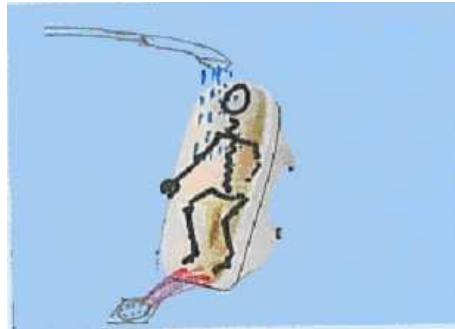


**couché dans
la baignoire**



**basculement
avant**

transfert



**Remplissage
DOUCHE**

vidage

**Remplissage
BAIN**

vidage

