

Accessoires en option



▲ Repose-jambes inclinable et réglable, équipé de coussins appui-mollets avec palettes amovibles

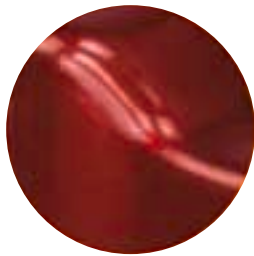


Équipement de signalisation route avec lumière avant



Feux arrière et clignotants

Choix des couleurs



▲ Rouge rubis



▲ Vert émeraude

Caractéristiques techniques

Dimensions	Longueur : 983 mm Largeur : 610 mm Hauteur : 1150 mm
Hauteur du siège	540 mm à 570 mm
Roue avant	Diam. 220 mm x 60 mm
Roue arrière	Diam. 350 mm x 76 mm
Poids	Sans batterie : 64 kg Avec batterie : 92,9 kg

Vitesse réglable maximale	avant 8 km/h arrière 3 km/h
Autonomie	40 km
Poids de l'utilisateur	135 kg
Rayon de braquage	570 mm
Pente maximale	8°
Franchissement des obstacles	70 mm
Batterie	2 x 12 volts - 50 Ah
Chargeur	12 volts - 4 Ah

praxis
medical technologies

PRAXIS MEDICAL TECHNOLOGIES
107, rue Dassin - Parc 2000 - 34080 Montpellier - France
Tél. 04 99 77 23 23 - Fax 04 99 77 23 39
e-mail : info@praxismedical.com - http://www.praxismedical.com

CACHET DISTRIBUTEUR

Robi®

Mobilité et sécurité



Le fauteuil roulant électrique Robi® est un fauteuil à chassis fixe parfaitement adapté aux besoins et aux capacités physiques de son utilisateur.

Robi® est conçu pour répondre aux exigences de déplacement de la vie moderne, et peut être utilisé à l'intérieur comme à l'extérieur, grâce à son équipement route en option et à sa ceinture de sécurité.

Robuste, maniable et puissant, Robi® dispose d'une autonomie importante et assure facilement le passage des obstacles et des plans inclinés.

Son système de stabilité des suspensions permet une utilisation confortable et souple en toute sécurité.

Robi® est équipé de toutes les fonctions de confort avec différents réglages ergonomiques.

Léger et peu encombrant, il dispose d'un siège amovible et pliable pour faciliter son transport.

Sa conception soignée et son esthétique en font le fauteuil idéal pour les utilisateurs exigeants.



Robi®
HS-5600

Confort et pilotage



Appui-tête ajustable en hauteur

Dossier inclinable en option

Accoudoirs avec appui bras concaves et réglables en largeur

Scellerie de grand confort et d'une finition très soignée

Boîtier de commande avec joystick souple de contrôle du déplacement dans toutes les directions

Siège amovible et pliable, réglable en hauteur

Robi® est équipé de toutes les fonctions de confort avec différents réglages ergonomiques : assise adaptable en hauteur, accoudoirs réglables, appui-tête ajustable, boîtier de commande positionné à droite ou à gauche, plate-forme amovible, en option repose-jambes inclinable et réglable équipé de coussins appui-mollets avec palettes amovibles, etc.

Roues avant et arrière gonflables

Plate-forme repose-pieds amovibles permettant de s'asseoir et de se lever sans risque de basculement

Robi®
HS-5600

Assise et dossier



▲ Assise ajustable en hauteur et dossier inclinable standard.

Boîtier de commande



- joystick souple de contrôle du déplacement dans toutes les directions,
- bouton marche-arrêt à touche sensitive,
- indicateur d'état de charge de batterie,
- réglage de la vitesse par variateur,
- indicateur sonore à touche sensitive,
- boîtier ajustable en longueur pour une meilleure ergonomie,
- commande pouvant être installée indépendamment à droite ou à gauche.



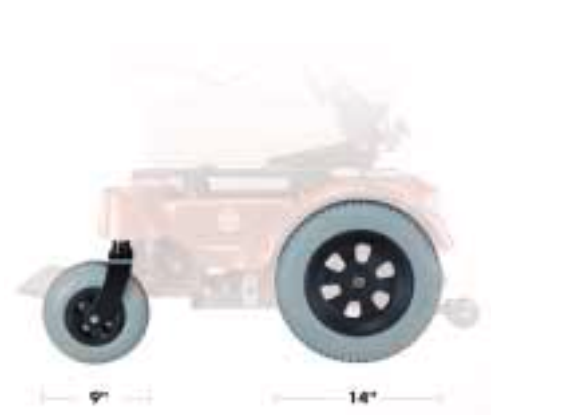
Passage des obstacles et des plans inclinés



▲ Monté d'un plan incliné à 8°, sécurisé par les roulettes anti-basculé à l'arrière



▲ Descente d'un plan incliné à 8°



▲ Dimension des roues avant et arrière pour une stabilité maximale lors du franchissement des obstacles et plans inclinés.



▲ Système de stabilité des suspensions assurant une utilisation souple et confortable du Robi®.

► Positionnement des roues avant, pour franchir un trottoir.



◀ Passage des roues avant et positionnement des roues arrière.



Batteries



▲ Jeux de 2 batteries au plomb 12 volts 50 Ah rechargeables.



Coffre du chargeur facilement accessible à l'arrière du Robi®

Ceinture de sécurité



▲ La ceinture réglable, type automobile, permet une sécurité maximale pour une utilisation route