

### Planche de bain

**A** Permet de **prendre une douche en position assise** dans une baignoire, avec le plus grand confort, grâce à une assise très large (48 cm) composée de 8 lattes en polypropylène blanc.

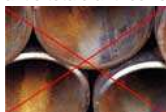
**B Réglable et ajustable à la plupart des baignoires** (largeur intérieure inférieure à 64 cm) par simple boutons-molette.

**C** Tube aluminium = **garantie totale anti-corrosion**



**Facilite l'entrée et la sortie de la baignoire :**  
franchissement du tablier en position assise, en faisant pivoter les jambes vers l'intérieur ou l'extérieur de la baignoire.

Garantie totale anti-corrosion



Pour personnes jusqu'à 140 kgs



Ajustable

