

PLANETE FIXE

☞ Description Technique

Châssis en tube laqué avec plan de repos capitonné

Confort maximum avec la suspension " COMPOFLEX "



Roues motrices de 600 à pneus

Roues pivotantes de 200 à bandages

Freins réglables

☞ Adjonctions et Options

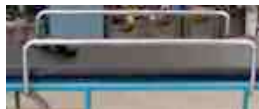
Système d'élongation



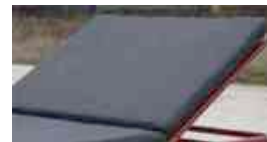
Tablette



Rambardes



Tétière relevable



☞ Modifications Possibles

Longueur et largeur hors standard

Châssis avec 2 roues AR Fixes de 320

Autres modifications

Sur

DEVIS PERSONNALISE