

Fournier signé

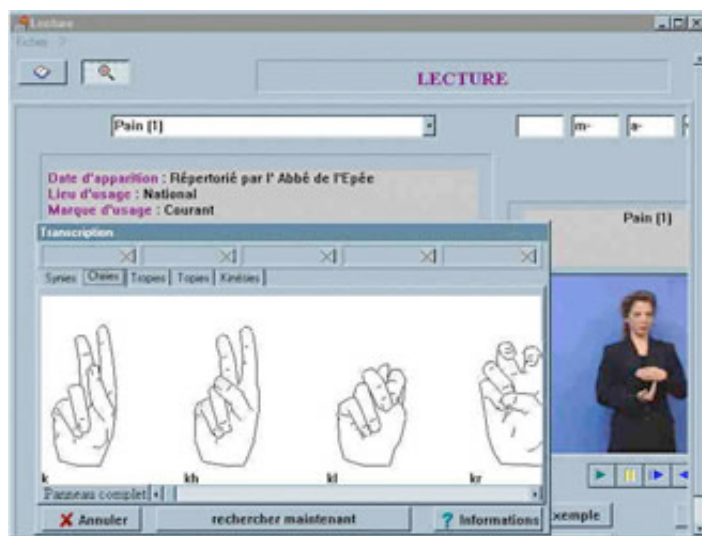
Dès 1991, la nécessité d'un dictionnaire de LSF qui dépasse le simple répertoire de signes apparaissait comme indispensable. Toute langue possède ses outils de référence et les dictionnaires, en ce domaine, apportent une légitimité, fixent les usages, tracent les évolutions et permettent la communication.

Le Fournier signé est un dictionnaire bilingue Français — langue des signes/langue des signes — Français sur Cédérom. Le logiciel permet d'afficher une séquence vidéo du signe correspondant à un terme sélectionné ainsi que des renseignements sur la date d'apparition du signe, son lieu d'usage, sa marque d'usage, son étymologie, son emploi et ses éléments de formation. La plupart des termes sont accompagnés d'une phrase exemple illustrée par une séquence vidéo. Il est possible de faire afficher pour certains termes : le signe ancien, le signe voisin et le signe contraire. Un historique des recherches garde la trace des termes visualisés.

Une deuxième option offre la possibilité, à partir du choix de certains éléments descriptifs d'un signe (forme de la main, point de contact, etc.), de retrouver sa traduction en Français. Une recherche fine à partir de plusieurs critères est possible.

Le Cédérom comporte 870 fiches renvoyant à environ 2 200 mots et 300 exemples vidéo l'illustrent.

Fournier signé fonctionne sous Windows 9x.



Tarifs

Un exemplaire : 60 € + 1,50 € de port.

À partir de deux exemplaires : 45 € l'exemplaire (pour les frais de port, nous contacter au 01 41 44 31 29).