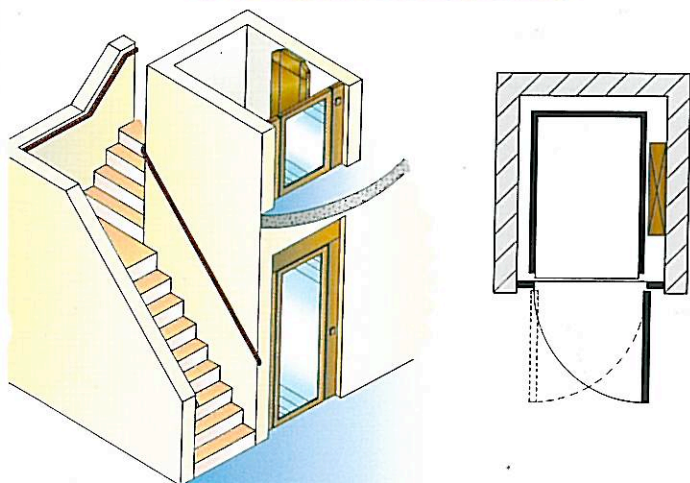


# Caractéristiques techniques de l'élévateur à vérin électrique

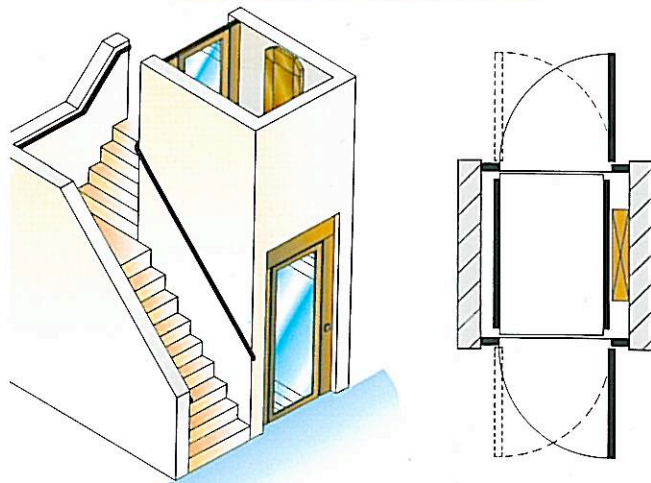
## Service même face



### Gaine technique (cotes finies)

- Dimensions de la gaine : 1,28 m x 1,60 m
- Dimensions de la plateforme : 0,90 m x 1,40 m
- Mur porteur (600 kg à l'arrachement)

## Service opposé



### Gaine technique (cotes finies)

- Dimensions de la gaine : 1,28 m x 1,45 m
- Dimensions de la plateforme : 0,90 m x 1,40 m
- Mur porteur (600 kg à l'arrachement)

## Armoire électrique intégrée située dans la gaine de l'élévateur. L'absence de local machinerie facilite l'implantation et la maintenance de l'appareil

● **Charge :** 200 kg/m<sup>2</sup>

● **Course :** 4 m standard  
Au delà nous consulter

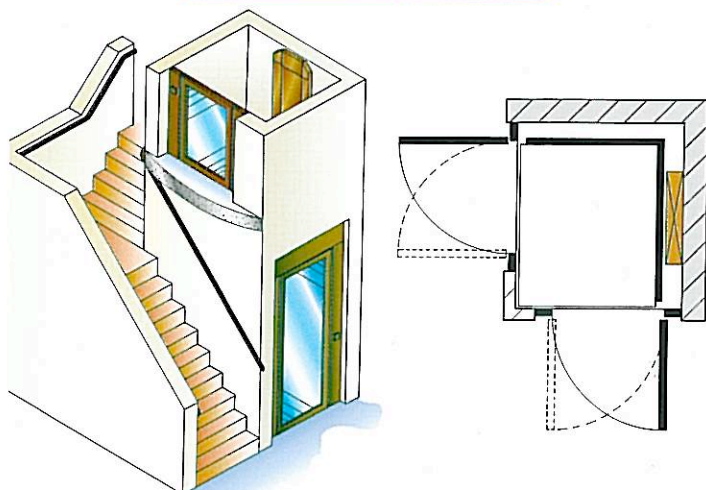
● **Fosse :** 15 cm maxi

● **Puissance :** 3 Kw maxi

N'hésitez pas à nous consulter pour obtenir les données techniques supplémentaires spécifiques à votre étude de faisabilité; Nos conseillers techniques sont présents sur toute la France. Une approche plus complète pourra être formalisée à votre demande par notre bureau d'études situé dans notre unité de production.

Conforme à la directive 98/37/CE (compilation des directives 89/392 CEE - 91/368 CEE - 93/44 CEE - 93/68 CEE)

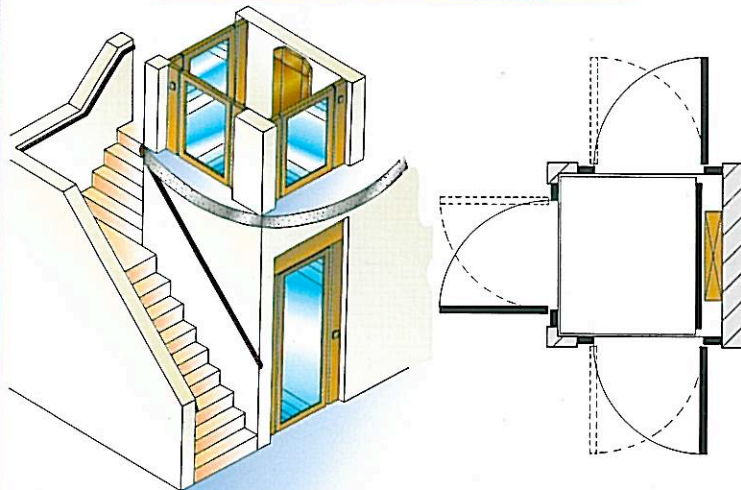
## Service équerre



### Gaine technique (cotes finies)

- Dimensions de la gaine : 1,45 m x 1,60 m
- Dimensions de la plateforme : 1,20 m x 1,40 m
- Mur porteur (600 kg à l'arrachement)

## Service équerre et opposé



### Gaine technique (cotes finies)

- Dimensions de la gaine : 1,45 m x 1,45 m
- Dimensions de la plateforme : 1,20 m x 1,40 m
- Mur porteur (600 kg à l'arrachement)