

Carendo



Fauteuil d'hygiène véritablement ergonomique à multifonctions

Le Carendo a été développé comme solution de plus en plus privilégiée pour les douches dans les établissements de soins à long terme car les méthodes traditionnelles offrent peu de confort au résidant et imposent des contraintes au soignant.

Le design ergonomique innovant du Carendo est extrêmement polyvalent et peut intervenir pour améliorer divers programmes tels que le lavage des cheveux, les soins des pieds, la toilette, l'habillage, le déshabillage et le changement des couches d'incontinence.

Principales caractéristiques

- La fonction inédite Care Raiser permet de soulever la partie inférieure du corps du résidant afin d'accéder facilement et discrètement au corps du résidant pour effectuer des tâches hygiéniques délicates.
- La télécommande donne au soignant un contrôle total de toutes les fonctions à commande par batterie : levage, descente, inclinaison et utilisation du Care Raiser.
- Le dossier d'une bonne hauteur et les accoudoirs robustes donnent au résidant un soutien et une sensation de sécurité maximum.
- En position inclinée qui est très confortable pour le résidant, le soignant peut accéder à pratiquement toutes les parties du corps.

Pour améliorer la qualité de vie

Le Carendo peut contribuer à améliorer la qualité de vie en rendant les programmes de douche et autres programmes d'hygiène non seulement plus sûrs, mais aussi avec dignité.

Pour rendre les tâches plus faciles et plus sûres

D'un design ergonomique, muni d'une batterie et de la fonction Care Raiser, le Carendo élimine le stress et les contraintes qui accompagnent la douche et les autres programmes d'hygiène quotidiens. Il permet au soignant de travailler de manière efficace et dans une position ergonomique.

Pour améliorer les soins et la performance

Le Carendo améliore l'efficacité des soins car il permet à un seul soignant d'effectuer toute la procédure de la douche, ainsi que toute une série de tâches d'hygiène quotidiennes. Le soutien de haut niveau assuré par le Carendo se traduit par des programmes plus logiques qui font

gagner beaucoup de temps par rapport aux méthodes traditionnelles.

Carendo - ***Caractéristiques produit***

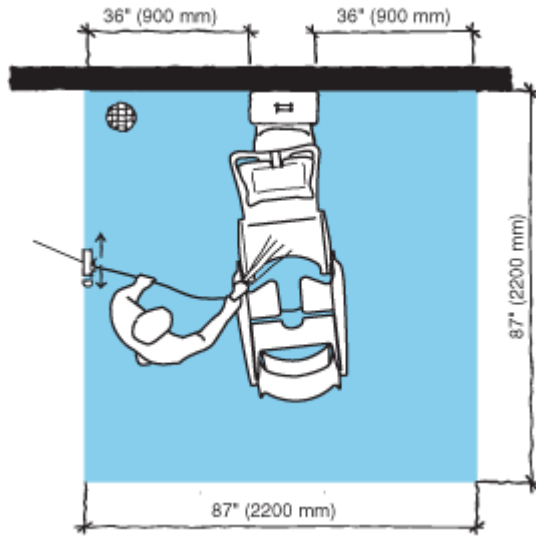
Fauteuil d'hygiène multifonctions à hauteur réglable. Le résidant est penché en arrière. Il est possible de soulever le postérieur du résidant lorsqu'il est penché en position de soins. Ces positions peuvent être obtenues à toutes les hauteurs.

- Deux ensembles de poignées de guidage et de manœuvre.
- Oreiller ergonomique pour accroître le confort du résidant.
- Dossier de hauteur intégrale avec partie en retrait dans la partie inférieure du dossier.

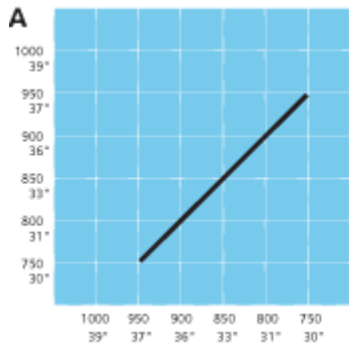
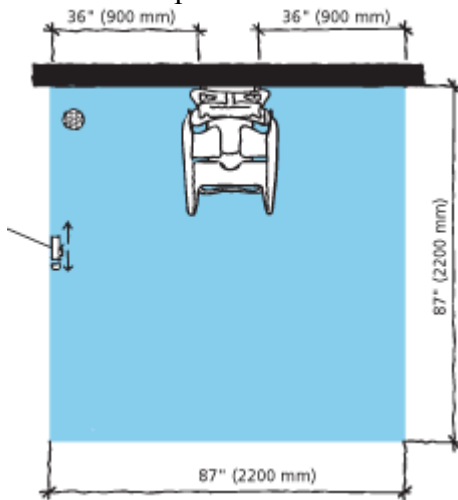
- Fonction position de soins permettant le déshabillage/l'habillage, améliorant l'accès, le changement des couches d'incontinence, etc.
- Hauteur réglable pour obtenir la hauteur de travail pour une bonne ergonomie.
- Position penchée pour donner au résidant une position allongée pendant la douche.
- Poche-filet intégrée pour ranger les objets personnels (ex. shampoing, savon, etc.)
- Télécommande pour toutes les fonctions avec symboles intuitifs
- Signal sonore de décharge de la batterie.
- 2 jeux de batteries 24 V avec technologie NiMH (hybride nickel-métal), chargeable à tous les niveaux de charge.
- Descente d'urgence
- Arrêt d'urgence
- Sangle de sécurité
- Capacité de levage : 136 kg

Accessoires :

- Coussin de cuisses
- Support de bassin
- Bassin plastique
- Adaptateur WC



- Carendo - Espace nécessaire



B

