



**Yes, you can.<sup>®</sup>**

**> Invacare<sup>®</sup> Leo<sup>™</sup>**

**Le scooter compact de référence.**

Le Scooter *Invacare<sup>®</sup> Leo<sup>™</sup>* est un scooter 4 roues compact, aussi à l'aise en extérieur que dans des espaces intérieurs aménagés comme les centres commerciaux ou les bâtiments publics.

Il présente un look moderne, résolument dynamique et établit ainsi un nouveau standard sur le marché. Il a été conçu pour être facile à utiliser et apporter le maximum de sécurité à son utilisateur.

**NOUVEAU**





### ➤ **Le plaisir de conduire en toute sécurité**

Le scooter **Invacare® Leo™** est très agréable à conduire : espace dégagé pour les jambes, réglages du siège et de la colonne de direction, tout est étudié pour trouver une parfaite position de conduite. Le tableau de bord est clair et offre une réelle aide : arrêt automatique des clignotants, alerte visuelle et sonore d'un niveau de batterie bas par exemple. Au niveau sécurité, **Leo™** est le premier scooter à proposer un feu stop.



### ➤ **Compact, stable, équilibré**

Le scooter **Leo™** est suffisamment compact ( 1,22 m de long ) et manoeuvrable pour évoluer dans des intérieurs aménagés relativement exigües. Se déplacer dans un centre commercial ne présente aucune difficulté avec **Leo™**. Rouler à l'extérieur est également un réel plaisir : bien équilibré, ce scooter extrêmement stable en virage, prend les courbes en douceur et en toute sécurité

### ➤ **Conçu pour durer**

Le scooter **Leo™** introduit de nouvelles exigences techniques aussi bien dans les domaines mécaniques qu'électroniques. Chacun des composants a été soigneusement sélectionné et testé, le châssis par exemple est traité anti-corrosion dans sa partie intérieure pour augmenter sa durée de vie. Des garde-boues intégrés ont été ajoutés pour protéger toute l'électronique.



### ➤ **Facilité de démontage**

Le scooter **Leo™** est extrêmement facile à monter et démonter aussi bien pour le transporter que pour des raisons de maintenance. L'accès aux batteries est également extrêmement simple. Un système de connecteurs intégrés aux parties avant et arrière limite considérablement le nombre de câbles utilisés.

## Caractéristiques



### Réglage en angle de la colonne de direction

Permet de trouver une bonne position des bras pour la conduite.



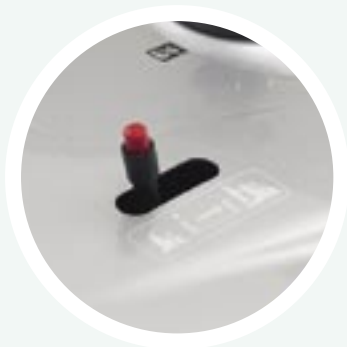
### Feu stop

Prévient l'environnement extérieur des manœuvres de freinage de l'utilisateur.



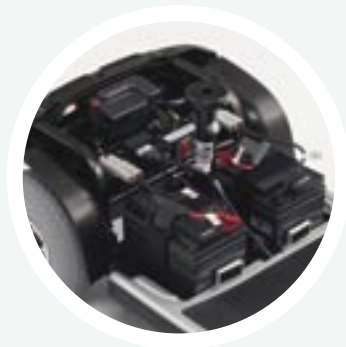
### Siège pivotant, position réglable en profondeur

Permet de s'asseoir facilement et de trouver une bonne position d'assise.



### Levier de débrayage en 2 temps

Permet d'éviter tout débrayage accidentel.



### Garde-boues intégrés

Protègent les composants électroniques de la poussière et de l'eau.



### Démontage sans outils

Simple, rapide, fiable.

## Options & Accessoires



Porte-canne



Coffre avant avec clé



Ceinture



Rétroviseur

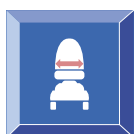


Housse de protection



Kit chargeur externe

## Données techniques



47 cm



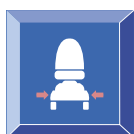
41 cm



46 – 56 cm



47,5 cm



59 cm



122 cm



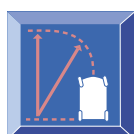
59 kg (sans batt.)  
83 kg (avec batt.)



136 kg



2 x 36 Ah



131 cm



6 cm



7 cm



10°



240 W



36 km



8 km/h

## Coloris

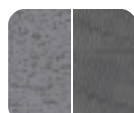


Gris lunaire



Bleu

## Coloris siège



Vinyle Gris/Noir

Indications données à titre d'information (information non contractuelle). Invacare® se réserve le droit de modifier sans préavis les données techniques ou de présentations de ce produit.



INVACARE® POIRIER® S.A.S.  
Route de Saint Roch · 37230 Fondettes France  
Tel. : +33 2 47 62 64 66 · Fax : +33 2 47 42 12 24  
Email : contactfr@invacare.com · [www.invacare.fr](http://www.invacare.fr)

