



Robinetterie de collectivités > Lavabo > Commande non manuelle > ROBINETTERIES A
COMMANDE NON MANUELLE

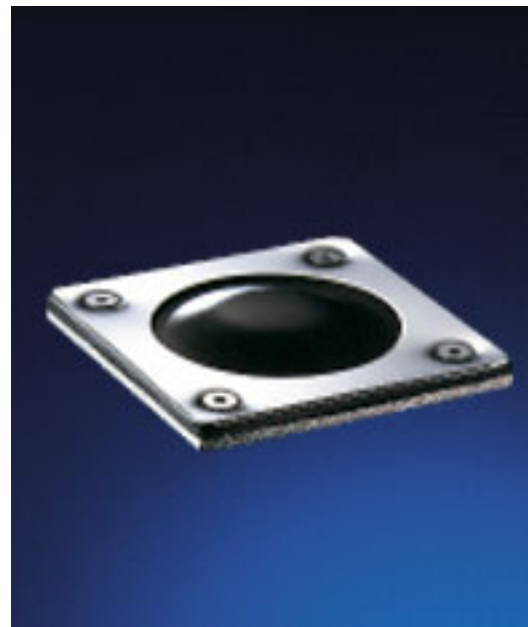
FOOT VALVE :

DESCRIPTIF

Robinet à commande au pied, encastré sous plaque inox 100x100 fixée par 4 vis inviolable. Fermeture lente temporisée 3 sec. Débit pré-réglé à 6 litres/mn. ajustable sans couper l'eau. Alimentation en eau froide ou eau mitigée. Garantie 10 ans. Marque DELABIE type Foot valve, Réf. 738000

x Réf. : 738000 : sous plaque inox 100x100

- » • Prévoir un bec et un flexible de raccordement, en complément (voir en bas de page)
- Temporisation 7 ou 15 sec. sur demande.



FONCTIONNEMENT ET DESTINATION

- Ouverture de l'écoulement par commande au pied, et fermeture lente temporisée 3 sec. au retrait du pied.
- Destination : postes sensibles à l'hygiène (hôpitaux, cuisine, industrie alimentaire, ...)

LES AVANTAGES PRODUIT

- HYGIENE : Commande au pied, sans contact manuel.
- CONFORT : manœuvre aisée
- ECONOMIE D'EAU : Fermeture instantanée dès que le pied est relevé. Débit pré-réglé à 6 litres/mn.
- FIABILITE : Endurance inégalée (Mécanisme indérégable en matériaux anti-tartre et anti-corrosion, et système de temporisation auto-nettoyant).
- GARANTIE 10 ANS

738000

