

POIGNEE MURALE PROGRIP Code ISO 181806

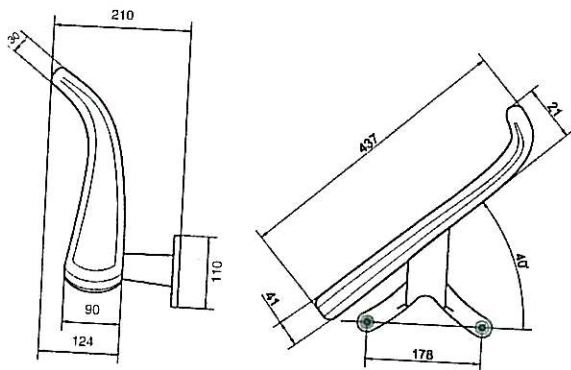
NOUVEAU CONCEPT ! : la poignée PROGRIP

PROGRIP est à la fois un support pour l'avant bras et un point d'accroche facilitant l'ensemble du mouvement de passage de la position assise à la position debout ainsi que de la position debout à la position assise.

Progrip a été conçue suite à des études précises sur la trajectoire du mouvement du corps au moment de ce type de transfert et à de nombreux tests sur le terrain.

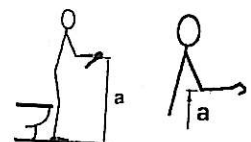
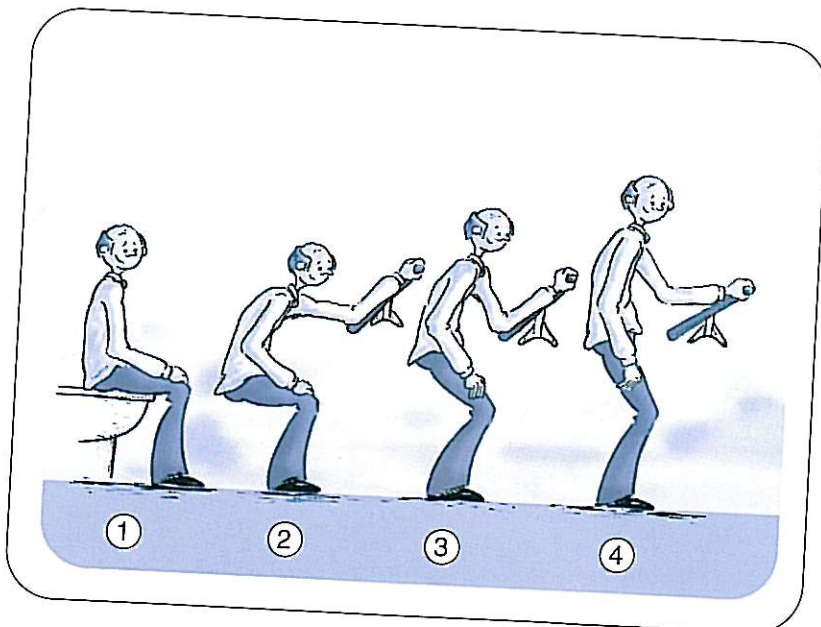
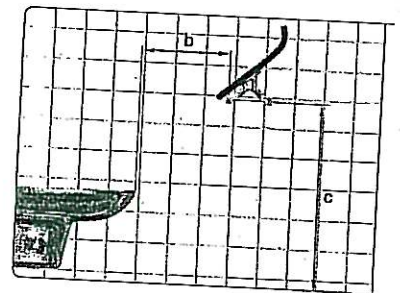
Progrip se fixe au mur latéral à la cuvette de WC ou au siège de douche (à droite ou à gauche). Sa position antérieure et latérale par rapport à la cuvette de WC ou au siège de douche suscite un mouvement de traction vers l'avant qui est naturel pour beaucoup d'usagers.

Composition : Mousse de polyuréthane RAL 3007 et platine en aluminium.



Progrip à main droite
Progrip à main gauche

Réf : 1572P (montrée)
Réf : 1573P (inverse)



a (cm)	b (cm)	c (cm)
90	6	56
95	12	61
100	18	66
105	25	71
110	32	76
115	39	81

- ① Inclinaison vers l'avant
- ② Transfert du poids sur Progrip
- ③ Extension des jambes
- ④ Stabilisation position debout