

gaïa

p  **power**

La famille Gaïa compte
un nouveau membre

oticon
PEOPLE FIRST

Ajouter de la puissance au concept Gaïa

LES NOUVEAUTÉS

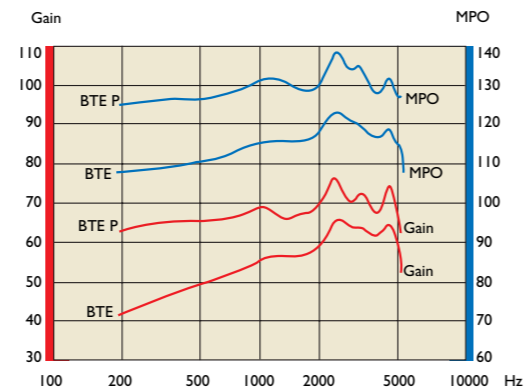
Gaïa Power	Extra
Gaïa	Plus de valeur

Lors de la conception de Gaïa, nous avons eu pour objectif que les personnes puissent jouir de tous les avantages possibles que peuvent offrir les technologies numériques, dans un seul appareil auditif, et sans effets secondaires. En conséquence, Gaïa est le symbole d'une harmonie parfaite ; cette aide auditive donne naissance à un équilibre naturel entre la compréhension de la parole et une qualité sonore plaisante. Pour le lancement du nouveau Gaïa Power, cette idée de base demeure inchangée.

Aider plus de personnes

Ce que nous avons ajouté au Concept Gaïa de la puissance (un gain de 77 dB et un MPO de 139 dB SPL) ainsi que la méthodologie ASA^{2p}. La puissance parle sa

propre langue en augmentant le nombre de personnes qui amélioreront leur qualité de vie en trouvant une aide auditive adéquate, Gaïa Power. La méthodologie ASA^{2p} est connue par la quasi-totalité des professionnels de notre monde par son excellente compréhension de la parole. Des milliers d'utilisateurs d'appareils DigiFocus II Compact Power bénéficient déjà des avantages de cet excellent système d'amplification qui est désormais mis en œuvre dans les aides auditives Gaïa Power !



CE QUE NOUS AVONS GARDE



- **Avec ses caractéristiques uniques**, le système sonore Gaïa permet à nos nouveaux appareils auditifs Gaïa de fournir instantanément un son confortable et étendu sans aucun compromis pour le haut niveau d'intelligibilité de la parole qui a fait la réputation d'Oticon.
- **OpenEar Acoustics**, le système à événement ouvert inventé par Oticon pour réduire efficacement la sensation d'occlusion et faciliter une utilisation optimale des facultés auditives résiduelles
- **Système d'élimination dynamique du Larsen**. Gaïa Power comporte aussi le système Oticon d'élimination dynamique du Larsen (DFC) qui opère par une annulation de phase précise. C'est le seul système adaptatif double mode à supprimer le Larsen sans réduire aussi le gain dans les hautes fréquences.
- **Une palette de méthodologies**. Outre la méthodologie Gaïa, Gaïa propose un large choix composé des méthodologies suivantes : ASA² / ASA^{2p}, NAL-NL1 et DSL i/o. Pour la correction des déficiences auditives sévères, la méthodologie par défaut est ASA^{2p}.

Le système sonore Gaïa



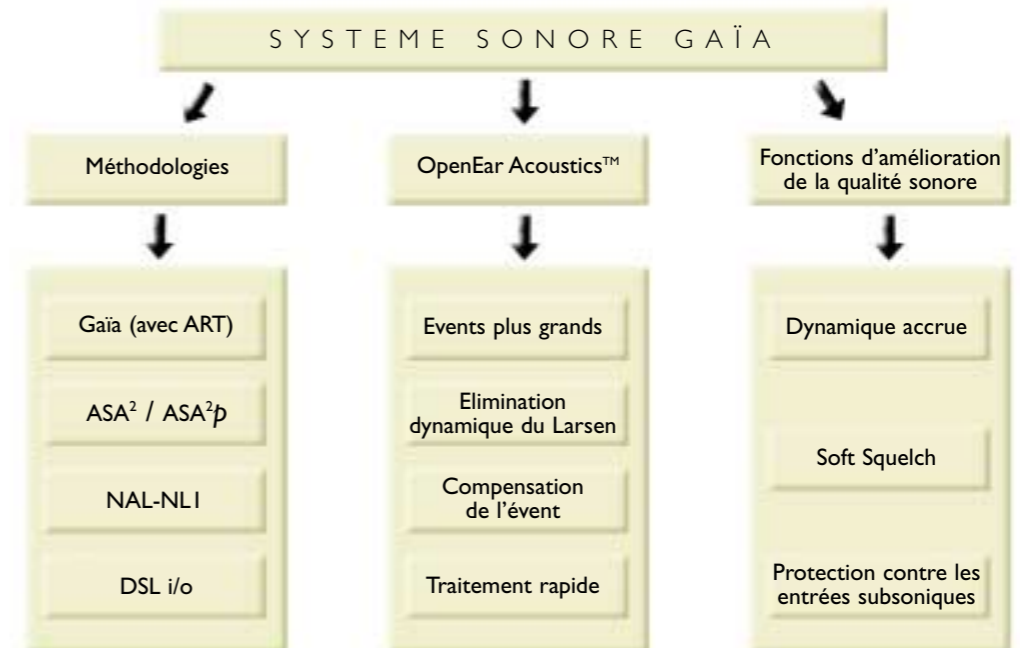
UNE COMBINAISON UNIQUE DE COMPREHENSION DE LA PAROLE ET DE CONFORT

Gaïa est un appareil dédié à la réalisation d'un équilibre unique de l'audition par la fusion d'une excellente intelligibilité de la parole et d'une grande qualité sonore. Le Système sonore Gaïa est le cœur de toute aide auditive Gaïa ; il se compose d'une sélection de méthodologies et d'une plage de fonctions améliorant la qualité sonore, articulées autour du dispositif OpenEar Acoustics.

Avec sa série de caractéristiques uniques, le Système sonore Gaïa permet aux appareils auditifs Gaïa d'offrir un son confortable sans compromettre le haut niveau d'intelligibilité qui a fait la réputation d'Oticon.

La méthodologie ASA^{2p} et le système sonore Gaïa

ASA^{2p} repose sur les principes de la normalisation du niveau sonore pour assurer une intelligibilité optimale de la parole sur une dynamique très large sans distorsion ni consommation électrique excessive. Réservée à la correction des déficiences auditives sévères, la méthodologie par défaut ASA^{2p} traite le son en deux étapes. Tout d'abord, elle optimise l'audibilité en utilisant sept bandes de fréquences. Ensuite, elle applique une combinaison de compression syllabique rapide dans les basses fréquences et, puisque de nombreux utilisateurs d'appareils Power, en dépit du fait qu'ils ont souvent une cochlée endommagée, bénéficient aussi de façon significative d'une amplification des hautes fréquences*), ASA^{2p} applique aussi dans les hautes fréquences un gain adaptatif lent avec une amplification sélective.



La nouvelle famille Gaïa



Avec Gaïa Power, la famille Gaïa s'agrandit et couvre désormais toutes les déficiences auditives modérées à sévères et tous les modèles d'appareils, du CIC au BTE (pour les Power, de l'ITE au BTE). Les aides auditives BTE sont proposées en une large palette de couleurs fun et en plusieurs couleurs de peau.

Spécial pour tous les appareils auditifs Gaïa

Exclusive et dédiée, la méthodologie Gaïa est la méthodologie par défaut lorsque vous voulez corriger des déficiences auditives à pente légère à modérée ; elle a été spécialement développée pour apporter à l'utilisateur un son confortable parfaitement en équilibre avec l'intelligibilité de la parole. La méthodologie Gaïa opère avec le Temps adaptatif de retour (ART) qui est mis en œuvre dans Gaïa pour déterminer automatiquement le meilleur temps de retour de n'importe quelle situation d'écoute. Le temps ART permet à Gaïa de s'adapter à l'environnement sonore avec le temps de réponse approprié pour réaliser un bon équilibre entre clarté de la parole et confort d'écoute.

Spécial pour les modèles Gaïa Power

Avec ASA^{2p}, vos clients atteints d'une déficience auditive sévère peuvent maintenant profiter de l'audibilité, du confort, de la clarté de la parole et de la perception des détails dont ils ont besoin. Et aussi de l'amélioration de l'audition et de l'aptitude de se tirer positivement de situations d'écoute difficiles, une possibilité dont nombre de malentendants et leurs familles ne bénéficient plus depuis longtemps.

Aujourd'hui, Gaïa a déjà fait la différence pour des milliers de malentendants, utilisateurs néophytes et/ou expérimentés. Voici ce que certains d'entre eux disent :



Erik Andersen :

“ Avant, je portais un seul appareil auditif parce que je n'aimais pas le son que faisaient deux appareils auditifs. Mais, récemment, j'ai mis des appareils auditifs Gaïa Power – et ils

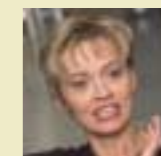
ne déforment pas le son et ne me donnent pas le sentiment que mes oreilles sont obstruées. Maintenant, je m'habitue à porter deux appareils auditifs. ”



Anette Lindholm :

“ Quand il y avait du vent, mes anciens appareils étaient assez bruyants et, quand je parlais au téléphone, ils sifflaient souvent.

Heureusement, avec les nouveaux appareils auditifs Gaïa, ces problèmes ont vraiment disparu. ”



Kirsten Abelin :

“ Il y a déjà quelques semaines que je porte des appareils auditifs Gaïa et je n'en crois pas mes oreilles !

La semaine dernière, pendant un séminaire, je n'ai vraiment rien raté.

Les appareils auditifs que j'avais essayés il y a quelques années me donnaient l'impression de vivre sous cloche. Grâce aux appareils auditifs Gaïa ayant des événements de grandes dimensions, tous les sons semblent plus naturels, même ma propre voix. ”

Gaïa



Gaïa Power

Spécial pour les modèles Gaïa Power

Avec ASA^{2p}, vos clients atteints d'une déficience auditive sévère peuvent maintenant profiter de l'audibilité, du confort, de la clarté de la parole et de la perception des détails dont ils ont besoin. Et aussi de l'amélioration de l'audition et de l'aptitude de se tirer positivement de situations d'écoute difficiles, une possibilité dont nombre de malentendants et leurs familles ne bénéficient plus depuis longtemps.

Le Guide Gaïa

Toutes les informations dont vous avez besoin pour l'adaptation, le conseil, le marketing et la commercialisation des appareils auditifs Gaïa rassemblées dans un seul outil pratique et d'emploi facile. Avec cet outil, vous pourrez bénéficier d'un accès instantané aux informations sur, par exemple, l'audiologie dans Gaïa, les données techniques, l'adaptation, les styles de produits, les options et accessoires. Vous y trouverez aussi une section utile contenant des suggestions intéressantes et faciles à mettre en pratique portant sur la façon d'augmenter votre chiffre d'affaires avec Gaïa, tout d'abord et avant tout en étudiant les nombreuses opportunités que vous apporte le Magazine Gaïa destiné aux consommateurs.



Le Magazine Gaïa

Le premier Magazine écrit directement à l'intention des malentendants et des membres de leur famille. Avec des articles portant sur de très nombreux sujets, par exemple concernant les cosmétiques, des conseils sur les habitudes de communication, des interviews avec des malentendants qui vivent une vie très agréable. Ce magazine est déjà distribué dans plus de 20 pays !



La famille Gaïa, pourquoi ?

PARCE QUE SA CONCEPTION ET SA RÉALISATION FONT LA DIFFÉRENCE

Gaïa a été développé spécifiquement pour répondre aux besoins des utilisateurs expérimentés d'appareils auditifs. C'était la seule façon de faire pour donner satisfaction aux utilisateurs nouveaux et expérimentés.

D'après des études récentes, (Sergei Kochkin, 2002), les utilisateurs expérimentés pensent que leurs aides auditives sont insuffisantes dans un grand nombre de domaines. Les deux points les plus souvent soulignés sont une

compréhension améliorée de la parole dans le bruit et une meilleure qualité sonore ; en outre, le plus grand dénominateur commun de toute la liste est le manque de confort.

Ces découvertes nous ont amené à développer le Système sonore Gaïa, pour permettre aux malentendants de vivre la vie qu'ils veulent avec les facultés auditives dont ils disposent. Gaïa est fabriqué pour faire la différence :

- ✓ **Pas de Larsen gênant**
- ✓ **Pas d'occlusion**
- ✓ **Perception naturelle de sa propre voix**
- ✓ **Utilisation optimale des facultés auditives résiduelles**
- ✓ **Confort optimum d'écoute et d'utilisation**
- ✓ **Excellente compréhension de la parole**



People first



Pour créer les meilleurs appareils auditifs, la technologie et l'audiologie ne suffisent pas. C'est pour cela que lorsque nous développons des appareils auditifs, nous tenons compte en premier lieu des besoins et des souhaits individuels des malentendants.