

MAXIMO



Les entreprises dont l'activité nécessite un fonctionnement 24h/24 doivent pouvoir s'appuyer sur un mobilier de bureau sûr et performant dans le long terme. Contrôle aérien, centres d'urgence, production d'énergie... La structure ultra-renforcée du siège Maximo ne vous laissera jamais tomber. Sa conception unique offre un maximum de confort et de bien-être à toutes les morphologies. Les réglages en hauteur comme en profondeur de l'assise, du dossier et des accoudoirs permettent d'accueillir des utilisateurs jusqu'à 200 kg.

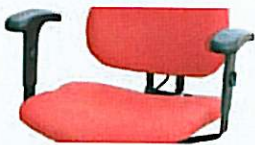
1416 € HT

avec accoudoirs

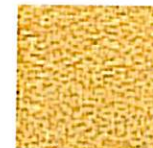
SPECIFICATIONS

Environnement :

- Au bureau



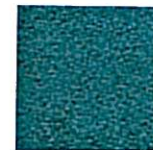
- Pour utilisateurs jusqu'à 200 Kg
- Grande assise L52 x P54 cm
- L'angle de l'assise est fixe
- Dossier large L49 x H62 cm
- Réglage de la hauteur de 44 à 60 cm
- Accoudoirs réglables en hauteur et profondeur
- Grande embase renforcé ALU Ø69 cm



Jaune W72



Rouge W17



Bleu foncé W88



Bleu W85

Tissus :

- L'utilisation de la laine vierge garantit un confort irréprochable et une résistance au feu.

Option :

- Repose-tête réglable en hauteur

186 € HT

Option :

- Support lombaire

Permet de "grossir" le dos pour obtenir un meilleur support à hauteur des reins. La poire permet de gonfler et dégonfler le dos.

72 € HT

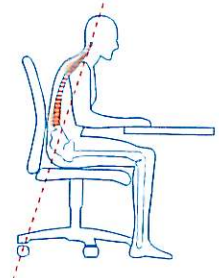
Option :

- sans changement de prix

- > Roulettes pour sols mous
- > Pieds fixes
- > Base noir



Mauvaise assise



Assise correcte

