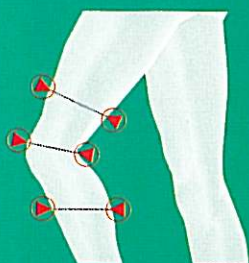


GENOUILLERES ARTICULEES ATELLES DE GENOU



Prise de mesure :
circonférence en cm



Orthèse de genou
articulée GIBORTHO®



GENUGIB® POLY C



Attelle de genou
GIBORTHO®
"standard"



Attelle de genou
GIBORTHO®
"universelle"

ORTHESE DE GENOU ARTICULEE GIBORTHO®

- > Entorse de gravité moyenne.
- > Traumatisme grave en phase de rééducation et réadaptation, après chirurgie.
- > Séquelles traumatiques : instabilité ; laxité chronique.

	31-34	34-37	37-40	40-43	43-46	46-50	
■ 6465	1	2	3	4	5	6	Articulation polycentrique. Limitation du tiroir. Système antiglisse.
	426994.0	426995.7	426996.3	426998.6	426999.2	427000.9	

GENUGIB® POLY C

- > Entorse grave et de gravité moyenne du genou.
- > Immobilisation post opératoire relative ou par secteurs d'amplitude, phase de rééducation et réadaptation.
- > Instabilité ; laxité chronique.

	Taille unique	
■ 6464	426982.2	Articulation polycentrique réglable. Limitation du tiroir et de la rotation.

ATELLE DE GENOU GIBORTHO® "STANDARD"

- > Immobilisation relative en extension du genou : après intervention chirurgicale (arthroscopie, ligamentoplastie, ostéotomie...).
- > Traumatologie (entorse, choc direct).
- > Pathologie médicale : (polyarthrite, arthrite, hémarthrose...).

Longueur du 1/3 supérieur cuisse au 1/3 inférieur mollet							
	50	60	50	60	50	60	
Tour de cuisse mesuré à 20 cm de la rotule							
	45	50	50	60	60	70	
Tour de mollet mesuré à 20 cm de la rotule							
	35	40	40	45	45	50	
Désignation							
	adolescent	adulte moyen	adulte court	adulte fort	adulte fort court	adulte très fort	
■ 6436	1	2	3	4	5	6	Intérieur : bouclette.
	760723.1	760724.8	760725.4	760726.0	760727.7	760728.3	

ATELLE DE GENOU GIBORTHO® "UNIVERSELLE"

- > Immobilisation relative en extension du genou : après intervention chirurgicale (arthroscopie, ligamentoplastie, ostéotomie...).
- > Traumatologie (entorse, choc direct).
- > Pathologie médicale (polyarthrite, arthrite, hémarthrose...).

Longueur en cm						
	30	40	50	60	70	
	enfant	adolescent	adulte	adulte fort	adulte très fort	
■ 6437	0	1	2	3	4	Intérieur : bouclette. Emploi évolutif : périmètre adaptable par bandes auto-agrippantes.
	760730.8	760731.4	760732.0	760733.7	760734.3	