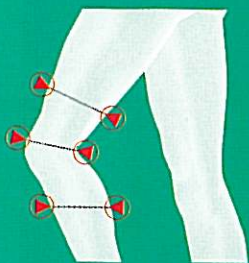


GENOUILLERES ARTICULEES ATELLES DE GENOU



Prise de mesure :
circonférence en cm



Orthèse de genou
articulée GIBORTHO®



GENUGIB® POLY C



Attelle de genou
GIBORTHO®
"standard"



Attelle de genou
GIBORTHO®
"universelle"

ORTHESE DE GENOU ARTICULEE GIBORTHO®

- > Entorse de gravité moyenne.
- > Traumatisme grave en phase de rééducation et réadaptation, après chirurgie.
- > Séquelles traumatiques : instabilité ; laxité chronique.

| | 31-34 | 34-37 | 37-40 | 40-43 | 43-46 | 46-50 | |
|--------|----------|----------|----------|----------|----------|----------|---|
| ■ 6465 | 1 | 2 | 3 | 4 | 5 | 6 | Articulation polycentrique. Limitation du tiroir. Système antiglisse. |
| | 426994.0 | 426995.7 | 426996.3 | 426998.6 | 426999.2 | 427000.9 | |

GENUGIB® POLY C

- > Entorse grave et de gravité moyenne du genou.
- > Immobilisation post opératoire relative ou par secteurs d'amplitude, phase de rééducation et réadaptation.
- > Instabilité ; laxité chronique.

| | Taille unique | |
|--------|---------------|---|
| ■ 6464 | 426982.2 | Articulation polycentrique réglable. Limitation du tiroir et de la rotation. |

ATELLE DE GENOU GIBORTHO® "STANDARD"

- > Immobilisation relative en extension du genou : après intervention chirurgicale (arthroscopie, ligamentoplastie, ostéotomie...).
- > Traumatologie (entorse, choc direct).
- > Pathologie médicale : (polyarthrite, arthrite, hémarthrose...).

| Longueur du 1/3 supérieur cuisse au 1/3 inférieur mollet | | | | | | |
|--|------------|--------------|--------------|-------------|-------------------|------------------|
| | 50 | 40 | 50 | 60 | 50 | 60 |
| Tour de cuisse mesuré à 20 cm de la rotule | | | | | | |
| | 45 | 50 | 50 | 60 | 60 | 70 |
| Tour de mollet mesuré à 20 cm de la rotule | | | | | | |
| | 35 | 40 | 40 | 45 | 45 | 50 |
| Désignation | | | | | | |
| | adolescent | adulte moyen | adulte court | adulte fort | adulte fort court | adulte très fort |
| ■ 6436 | 1 | 2 | 3 | 4 | 5 | 6 |
| | 760723.1 | 760724.8 | 760725.4 | 760726.0 | 760727.7 | 760728.3 |

Intérieur : bouclette.

ATELLE DE GENOU GIBORTHO® "UNIVERSELLE"

- > Immobilisation relative en extension du genou : après intervention chirurgicale (arthroscopie, ligamentoplastie, ostéotomie...).
- > Traumatologie (entorse, choc direct).
- > Pathologie médicale (polyarthrite, arthrite, hémarthrose...).

| Longueur en cm | | | | | |
|----------------|----------|------------|----------|-------------|------------------|
| | 30 | 40 | 50 | 60 | 70 |
| Désignation | | | | | |
| | enfant | adolescent | adulte | adulte fort | adulte très fort |
| ■ 6437 | 0 | 1 | 2 | 3 | 4 |
| | 760730.8 | 760731.4 | 760732.0 | 760733.7 | 760734.3 |

Intérieur : bouclette.
Emploi évolutif : périmètre adaptable par bandes auto-agrippantes.