

ARJO

MAXI SKY⁶⁰⁰

LA NOUVELLE GÉNÉRATION DE SYSTÈMES
DE LÈVE-PATIENTS SUSPENDUS POUR
UNE MEILLEURE COUVERTURE





Le levage manuel des patients et des résidents est la cause essentielle des blessures et des troubles musculo-squelettiques liés au travail dans les établissements de soins de santé. Pour protéger le personnel, il est crucial d'utiliser les aides mécanisées et les méthodes de travail appropriées pour manipuler les patients. En ce qui concerne vos patients et résidents, il est important de les manipuler dans un certain confort et en toute sécurité, tout en respectant leur dignité et leur pudeur. Les lève-patients suspendus sont des aides éprouvées à la manipulation des patients qui satisfont à tous ces critères.

Le nouveau *Maxi Sky⁶⁰⁰*, le lève-patient suspendu représentant la technologie la plus évoluée sur le marché, est un système facile à exploiter qui permet à un seul soignant d'exécuter des transferts à l'aide d'une télécommande, et cela sans stress ni effort, et sans levage manuel.

Ce système de lève-patient suspendu vous donne sous plusieurs formes la meilleure couverture pour votre établissement de soins.

Grâce à son système de rails polyvalent révolutionnaire, le *Maxi Sky⁶⁰⁰* vous offre les meilleures options de couverture de l'espace. Le système de rails modulaire propose des solutions souples, où il vous est toujours possible d'optimiser l'agencement des rails selon vos besoins et selon les espaces de travail spécifiques.

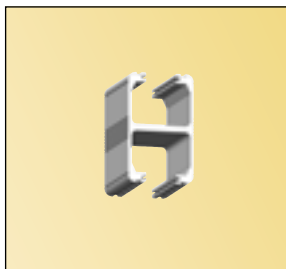
Le *Maxi Sky⁶⁰⁰* vous propose aussi la meilleure couverture pour vos patients et résidents, aujourd'hui et demain, en s'adaptant à l'évolution de vos besoins. C'est un système de lève-patient suspendu idéal pour les transferts habituels des patients dépendants. Avec une capacité de levage de 272 kg, il est également conçu pour vous aider à satisfaire aux demandes de levage des patients de forte corpulence qui vont augmenter à l'avenir.

- **INSTALLATION RAPIDE ET FACILE:** En raison de la conception révolutionnaire brevetée, les supports *Easy Track* peuvent être installés beaucoup plus rapidement que les supports classiques.
- **SUR RAILS:** Le rayon serré des sections de rail incurvées permet de prévoir des agencements utilisant au maximum l'espace disponible. Les sections de rails s'encastrent les unes dans les autres à l'aide d'un système exclusif de verrouillage à goupilles. Une fois en place, les raccords sans soudure assurent le déplacement sans à-coups du patient pendant le mouvement latéral.
- **DISPONIBILITÉ INSTANTANÉE:** L'appareil est toujours prêt à l'emploi. Après les transferts, la cassette de levage est ramenée au poste de charge encliquetable, qui peut être placé à n'importe quel endroit du rail (il existe en option, un dispositif de retour automatique à la charge).
- **DISPOSITIFS DE PROTECTION INCORPORÉS:** Divers dispositifs tels que frein, système de descente manuel et arrêt d'urgence à interrupteur à cordon, garantissent la sécurité du résident en cas d'urgence. Un limiteur de courant empêche d'utiliser le lève-patient si la batterie est déchargée.
- **FONCTIONNEMENT ET COMMANDES SANS À-COUPS:** La régulation de la vitesse latérale et de la hauteur du berceau mobile est programmable à partir de la télécommande. Les fonctions démarrage et arrêt progressifs permettent au soignant de s'assurer que le lève-patient peut toujours être arrêté sans à-coups, en toute sécurité et exactement à la position requise.
- **GAMME COMPLÈTE DE HARNAIS:** Il existe une gamme complète de harnais à boucles ou à clips de fixation à utiliser avec les berceaux mobiles à 4 points ou à 2 points. Il existe un harnais de déambulation ARJO compatible avec ce système.
- **ENTRETIEN SIMPLE:** Le remplacement des batteries est facile. Il suffit de disposer d'un tournevis. Un indicateur rouge sur la cassette du lève-patient avertit le soignant qu'il faut effectuer la recharge de l'appareil. En raison de sa conception modulaire, il suffit d'encliqueter les composants de rechange en place.

Le DPS (Berceau mobile à quatre points, manuel ou motorisé) assure la position sûre et confortable du patient dans le harnais, tout en simplifiant les transferts pour le personnel. Les crochets à 4 points situés entre les genoux du patient et à l'extérieur des épaules, maintiennent les patients dans une position anatomique normale sans causer d'abduction ni d'adduction des jambes. Avec le DPS, le patient peut être tourné en position semi-inclinée afin de soulager les efforts exercés sur les jambes et les cuisses en répartissant le poids sur le dos du résident.



RAILS



Section rectiligne – hauteur de rail 90 mm, disponible en longueurs de 2, 3 et 6 m.



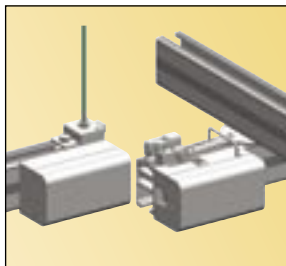
Section rectiligne – hauteur de rail 140 mm, disponible en longueur de 4,5 m.



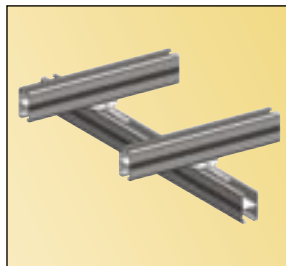
Section rectiligne – hauteur de rail 180 mm, disponible en longueur de 6 m.



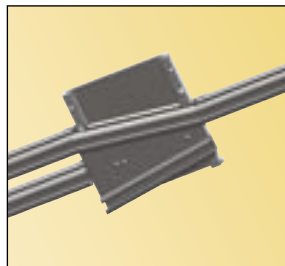
Sections incurvées – disponibles avec courbe à 45 et à 90 degrés.



Jonction – raccord entre monorail et traverse



Traverse (système en H) – pour un système desservant toute la pièce.

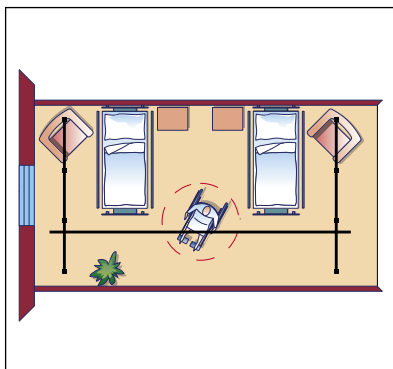


Aiguillage – pour raccorder plusieurs rails.

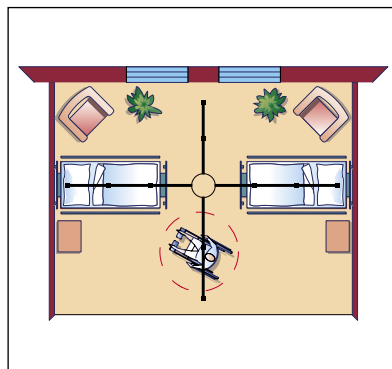


Plaque tournante – petit dispositif augmentant la flexibilité de l'agencement des rails.

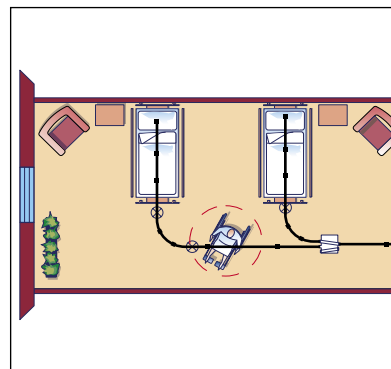
AGENCEMENT



Un système transversal offre une bonne couverture pour une chambre à deux lits.



Une plaque tournante centrale permet d'augmenter la couverture.



Des rails incurvés et un échangeur peuvent être incorporés pour optimiser la solution agencement.



SOLUTIONS COMPLÈTES POUR INTERFACE AVEC LE PATIENT

En plus de la vaste gamme de harnais à clips de fixation ou à boucles, le *Maxi Sky⁶⁰⁰* peut aussi être utilisé avec toute une série de civières. La photo montre une civière Scoop qui exige une surface de levage plus rigide. Les civières harnais et les civières à 12 sangles sont aussi disponibles pour augmenter le confort ou pour s'adapter à des patients à strict décubitus.



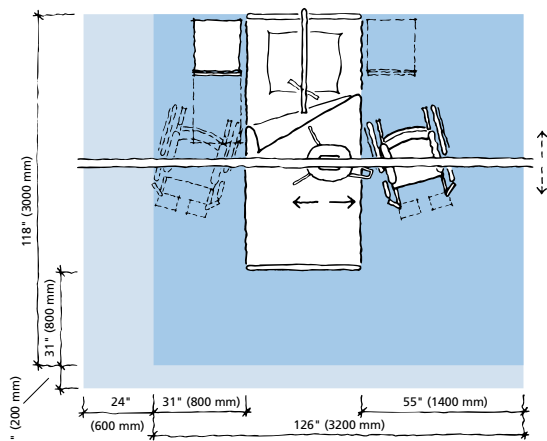
À PLEINE CHARGE ET TOUJOURS PRÊT À L'EMPLOI

Il suffit d'appuyer sur un bouton de la télécommande pour déplacer la cassette de levage vers le poste de charge. Si la cassette reste non utilisée pendant un certain temps, elle retourne automatiquement au poste de charge (en option).

PÈSE-PERSONNE EN OPTION: Le *Maxi Sky⁶⁰⁰* est disponible avec un pèse-personne en option.

CARACTÉRISTIQUES DU PRODUIT

Espace requis



La zone bleue indique l'espace requis pour pouvoir utiliser correctement les aides techniques.

La zone en bleu clair indique la surface supplémentaire requise pour faciliter les activités des deux côtés du lit.

Le Maxi Sky600 fait partie de la gamme complète de lève-patients Maxi Sky d'ARJO qui comprend le modèle 1000, un lève-patient suspendu pour obèses et le modèle 440, un lève-patient suspendu portable.

Galerie des Résidents

Approprié à Doris et Emma



D Doris, qui est incapable de se soutenir

E Emma, résidente grabataire qui est totalement dépendante

Pour plus d'informations, contactez ARJO et demandez la plaquette Galerie des résidents™.

Information produit

Capacité de levage	272 kg
Poids de l'appareil (piles comprises)	11.5 kg
Voyant LED signalant le besoin d'entretien	
Fonctions de démarrage et d'arrêt progressifs	
Voyant sous tension	
Double système de frein d'urgence centrifuge (en cas de panne mécanique)	
Fonction de descente d'urgence manuelle (située sur le boîtier du moteur)	
Boutons électriques de levage et de descente d'urgence	
Dispositif d'arrêt d'urgence (interrupteur à cordon) accessible à partir du sol	
Voyant de faible charge de batterie (sonore et LED visuelle)	
Voyants de charge: - clignotement jaune - en charge - jaune permanent - charge terminée	
Longueur de sangle jusqu'à 2,3 m testée pour un poids de 1 360 kg	
Vitesse de levage: 2.7 cm/sec. à 272 kg 3.5 cm/sec. à 200 kg 6 cm/sec. à 0 kg	
Batteries: 2x5 Ah permettant une moyenne de 150 cycles.(sous charge de 75 kg)	
Vitesse de déplacement horizontal réglable : 10, 15, 20, 25 cm/s Préréglée à 20 cm/s	
Retour automatique vers la fonction de charge déclenchée par l'utilisateur (en option): Coupure par détecteur de poids à 9 kg	
Boîtier ABS FR (ignifuge)	
Certifications CSA No 601.1, UL No 2601-1	
Marquage CE / ISO 10535	
Chargeur	
Voyant sous tension sur module de charge	
Chargeur à accrocher à n'importe quel endroit du rail	
120-240 V c.a. / 50-60 Hz / 27 Va	
Isolement catégorie 2	
Commande Manuelle	
ABS ignifuge	
Boutons à effleurement Santopren / IP44	
Télécommande à infrarouges (en option)	

Seules les pièces détachées ARJO, spécialement conçues, doivent être utilisées sur les équipements et accessoires ARJO, pour éviter toutes blessures. Les conditions de vente ARJO comprennent des dispositions spécifiques confirmant que, dans ce cas, elle décline toute responsabilité. Notre objectif est de poursuivre le développement de nos produits. Nous nous réservons donc le droit de les modifier sans préavis.

Maxi Sky et la Galerie des Résidents sont des marques déposées de Arjo International AG

ARJO

...la Technologie au Cœur de l'Homme.

Arjo Equipements Hospitaliers

45 avenue de l'Europe
Eurocit BP 133
59436 RONCQ Cedex
FRANCE
Tél.: 03 20 28 13 13
Fax: 03 20 28 13 14
E-mail: info@arjo.fr
www.arjo.com



Arjo Hospital Equipment Sa

Ternesselei 248
2160 Wommelgem
BELGIQUE
Tél.: 03 353 91 00
Fax: 03 353 91 01
E-mail: info@arjo.be
www.arjo.com

Arjo / Gestion Techno-Médic

6900 Ave. Choquette
Saint-Hyacinthe, Québec J2S 8L1
CANADA
Sans frais: 1-800-665-4831
Sans frais
télécopieur: 1-800-309-1116
E-mail: info@arjo.ca
www.arjo.com