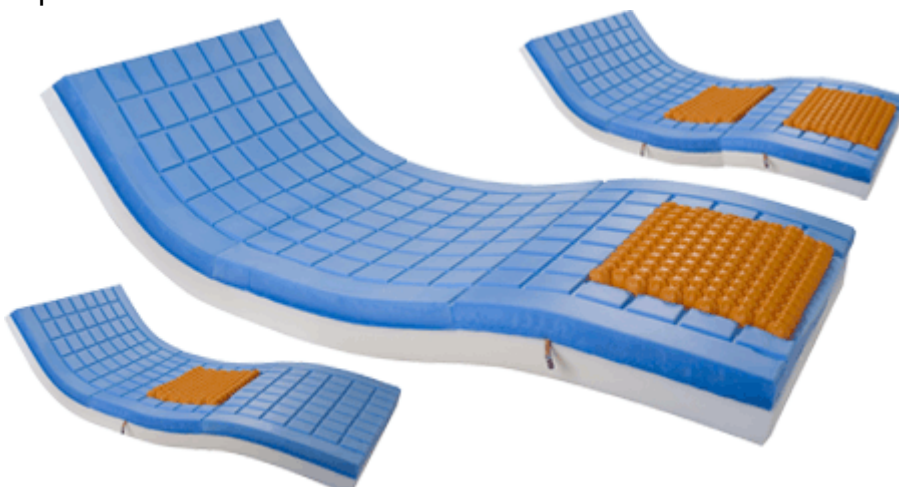



[Accueil](#)
[Syst'am](#)
[Produits](#)
[Contact](#)
[News](#)

● Combiflex® Air

Indications

- **Prévention de l'escarre** : risque élevé. Patient non levé dans la journée, en mauvais état général et/ou ayant une artériopathie et/ou un trouble neurologique sévère récent.
- **En aide au traitement de l'escarre constituée** :
 - Escarre(s) de stade 1 à 4 hors zone d'appui : avec adjonction d'un système de décharge localisée.
 - Une escarre de stade 1 ou 2 en zone d'appui : avec système de positionnement et intervention d'auxiliaires médiaux 3 fois par jour pour vérification & retournements.
 - Plusieurs escarres de stade 1 et/ou 2 en zone d'appui et patient capable de se mobiliser seul.



Les "PLUS" produit

- Matelas constitué d'un support 1 partie sur lequel est posé un surmatelas moulé en mousse viscoélastique à mémoire de forme de très haute densité (80kg/m³), permettant une excellente répartition des pressions, et ainsi, une prévention efficace.
- La capacité de ce matelas à diminuer les pressions sur les zones à risques est renforcée par l'insertion d'un coussin à cellules à air monocompartiment POLYAIR® au cœur d'un des modules du surmatelas. Le positionnement du POLYAIR® est modulable et peut s'effectuer en fonction du risque d'escarre, au niveau de la zone du sacrum ou bien au niveau de la zone talonnière.
- Matelas livré housé, prêt à installer.

Spécif

Modèle :
Référénc

Classe L
coussin

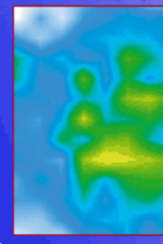
Renouve

Code LP
+ 12054
+ 12706

Tailles D
- 90 x 20

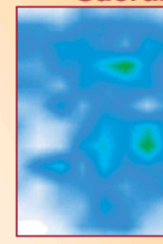
Combiflex®

Sacrum



Combiflex® aux talons

Sacrum





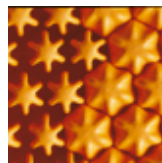
Mousse visco-élastique de haute densité



Surface avec mini plots pour une meilleure aération



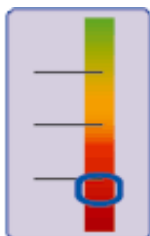
Effet peau obtenu par moulage



Grande élasticité et résistance du Laxprène



La prescription



A faire figurer dans l'ordonnance :

Mr ou Mme X présente un risque d'escarre de X sur l'échelle de Norton (ou Braden Waterloo). Son état nécessite la délivrance d'un COMBIFLEX® AIR : Surmatelas en mousse viscoélastique VISCOFLEX® P161M SYST'AM, avec son matelas support, coussin à cellules pneumatiques POLYAIR® P301C.



SYSTEM

ZAE route de Casseneuil - Le Lédat - 47300 Villeneuve sur Lot - France
 Tel.: 05 53 40 23 50 - Fax 05 53 40 50 40
commercial@system.com