

Les Kinésithérapeutes et Ergothérapeutes expliquent qu'une personne (passé un certain âge), ne peut ni lever le bras au dessus de la ligne d'épaule, ni passer le bras dans le dos pour enfiler une manche. Dans ce cadre là comment enfiler un Chemisier?

Aujourd'hui, pour enfiler la deuxième manche à une personne en fauteuil roulant, cela demande beaucoup d'efforts et procure des douleurs. Grâce à ses **emmanchures raglans excessivement larges**, plus de problème !

La Technique d'enfilage du chemisier femme est la même que celle de la veste femme.

Vous pourrez la découvrir en cliquant sur l'onglet "Technique d'enfilage".

Consultez la **technique d'enfilage** :
LE CHEMISIER



Coloris

Détails



Vert pastel

Ref. : 7FCH49

Manches
courtes 100%
polyester



**Fleur
d'automne**

Ref. : 8FCH55

100%
Polyester



Seventee's

Ref. : 8FCH56

100%
Polyester



**Rose
pastel**

Ref. : 6FCH29

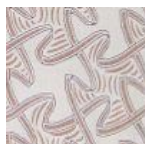
Manches
Longues 100%
polyester



**Bleu
océan**

Ref. : 8FCH54

100%
Polyester



Caramel

Ref. : 6FCH28

Manches
Longues 100%
polyester



**Bleu fleuri
rose**

Ref. : 7FCH48

Manches
courtes 100%
polyester



Bleu ciel

Ref. : 1FCH19

Manches
Longues 50%
coton,
50%Polyester