

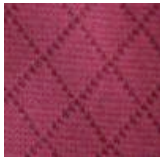
La veste est munie de très larges **emmanchures** qui permettent de ne pas avoir à aller chercher la manche dans le dos. Elle est extrêmement **pratique et facile d'utilisation pour une personne en fauteuil roulant** : on enfile la première manche, on passe le reste derrière le dos de la personne en l'inclinant légèrement vers l'avant et l'entrée de la manche se présente devant le deuxième bras.

La doublure dans le dos et à l'entrée des manches facilite cet enfilage.

Consultez la **technique d'enfilage** :
LA VESTE

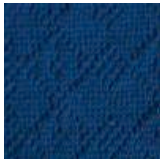
Coloris

Détails



**Maille
Bordeaux**

Ref. :
3FVE23
30% laine,
70%
acrylique



**Maille
Marine**

Ref. :
3FVE22
30% laine,
70%
acrylique

- PROMOTIONS
- Vêtements femme
- Vêtements homme
- Vêtements médicalisés
- Sous vêtements
- Chaussures
- Le réseau
- Actus
- Presse
- Partenaires
- Recrutement
- CONTACT

Comment commander ?



AJOUTER AU PANIER

< RETOUR liste "VÊTEMENTS FEMME"

CNIL n°1153392 / Infos légales / Conditions Générales de Vente
Toute reproduction, même partielle, de ce site est strictement interdite / © 2009
Création et référencement du site internet par SOLIRE.fr

