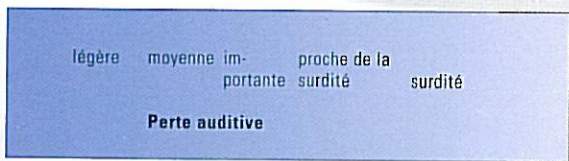
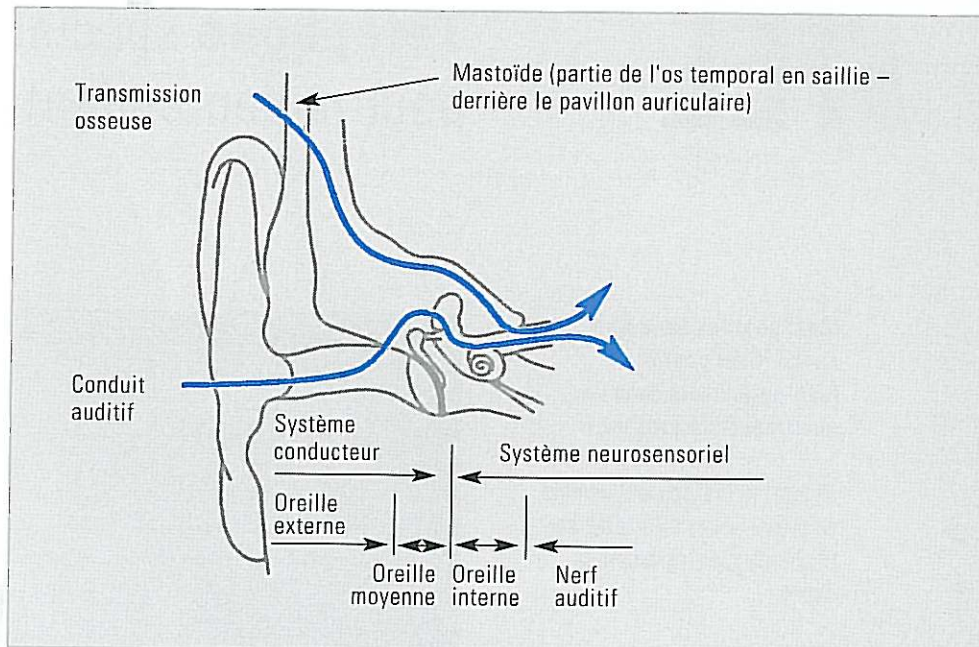


Combiné ossivibrateur pour bTEL

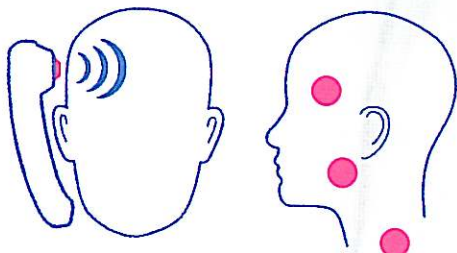
Le bTEL offre également la possibilité de transmettre le son directement à l'oreille interne. Il existe pour cela un combiné ossivibrateur spécial.

Vous pouvez pour cela appuyer le bouton noir du combiné téléphonique contre un os crânien. Le son est alors transmis directement à l'oreille interne par les os. L'avantage de cette transmission du son n'est pas au bénéfice des seuls malentendants mais également destiné à des personnes avec une audition normale quand des bruits ambiants très importants perturbent une bonne communication téléphonique. Par ex. sur un poste de travail dans un atelier, dans de grandes salles de production ainsi que dans les restaurants.

Référence A-4522-0



Le bTEL peut être utilisé par des personnes sans perte auditive tout comme par des personnes avec une perte auditive importante.



Par pression du combiné sur un os crânien, le son est transmis directement à l'oreille interne.

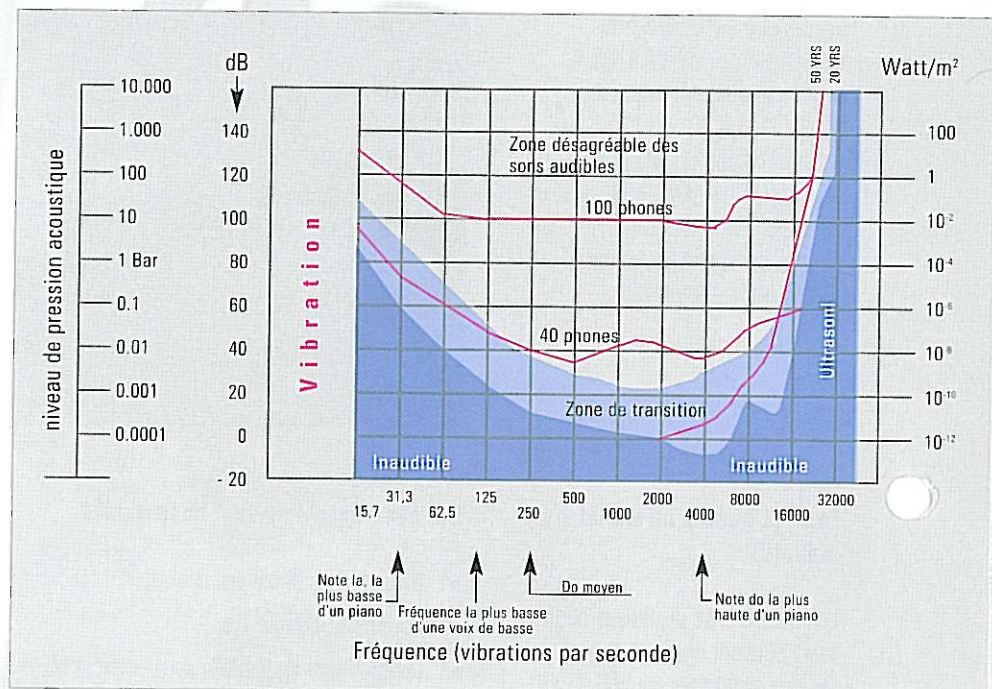


Schéma de la sensibilité de l'oreille

Nous vous renseignons volontiers :

